

# J E A N S

TEMPORADA OTO/INV '23

**Price  
Shoes**

La moda más deseada  
E LA MÁS VENDIDA



SIEMPRE  
CON LEVI'S  
TUS MODELOS  
FAVORITOS A  
TU ALCANCE



**NUEVA COLECCIÓN**

*acurrir*

SÚPER SKINNY, SKINNY, ACAMPAADO, RECTO, MOM  
Y LOS ESTILOS QUE DEFINEN TUS CURVAS



Catálogo  
digital





# SÓLO Calidad

Otoño / Invierno '23

JMS  
DENIM  
FORMA  
sólo calidad

## COMPRAR EN PRICE SHOES® ES ...

sinónimo de cuidar tu economía y de asegurar que lleves sólo lo mejor. Para conseguirlo, nos separamos del mercado convencional, y nos apegamos a los niveles de calidad de las marcas internacionales de moda más reconocidas.

## LA MEJOR TELA...

nuestros jeans se distinguen por tener tela premium lo que significa que a pesar del uso rudo y las lavadas frecuentes, mantienen su color.

Además, gracias a la **CALIDAD DEL STRETCH** y tejido, recuperan su forma original, ¡son cómodos y duraderos!

## NUESTROS JEANS Y LEGGINGS...

están hechos especialmente para tu talla ya que cada fit es adaptado a tu silueta. Al ponértelos notarás un gran soporte, lo que consigue que tus curvas destaquen y se disimule lo que no quieres mostrar.

Los bolsillos son moldeadores de tu figura, y en mancuerna con los diferentes tipos de pretinas y de tiros, lucirás espectacular.

PRICESHOES.COM

LEVI'S	007
SÚPER SKINNY	017
SKINNY RECTO	063
FIT MOM	075
CAMPANA	085
JOGGER & COMBAT	091
SEVEN	107
PRAGA	157
FERGINO	163
LEGGINGS	183
PANTALONES	221
SHORT	243
OFERTAS	249
GUÍA DE TALLAS	264

# contenidos

otoño / invierno '23

PRICESHOES.COM





JEANS DENIM FOR ALL contenido



**FIT  
CAMPANA**

CINTURA SÚPER ALTA efecto visual piernas largas

4



**FIT  
SÚPER SKINNY**

CINTURA SÚPER ALTA ajuste máximo  
CINTURA REGULAR  
CINTURA ALTA

1



# The *Jeans Fit Guide*



**FIT  
MOM**

3



CINTURA SÚPER ALTA tu cintura es el foco principal

**FIT  
RECTO**

2



CINTURA SÚPER ALTA un clásico que amarás  
CINTURA ALTA

**FIT  
JOGGER**

5

CINTURA SÚPER ALTA 100% estilo urbano  
CINTURA REGULAR  
CINTURA ALTA

**JNS DENIM**  
**FOR ALL**  
fit guide

**DENIM PLEASE!**

TE DAMOS UNA RADIOGRAFÍA DE NUESTROS DIFERENTES ESTILOS DE JEANS Y PUSIMOS NÚMEROS A LOS CORTES PARA QUE SEA MÁS FÁCIL UBICARLOS Y SABER CUÁL ES EL IDEAL PARA TI.



# LEVI'S Fit Guide

TIRO  
8 1/2"

MUSLO  
13"

PIERNA  
10 1/2"



**711 SKINNY**  
CINTURA REGULAR  
\_\_\_AJUSTADO DE LA CADERA Y LOS MUSLOS.  
\_\_\_PIERNA SKINNY.

TIRO  
10 3/4"

MUSLO  
18 1/4"

PIERNA  
9 1/4"



**720 HIGH RISE SUPER SKINNY**  
CINTURA ALTA  
\_\_\_SUPER AJUSTADO A LO LARGO DE CADERA Y MUSLO.  
\_\_\_PIERNA SUPER SKINNY.

TIRO  
11 1/4"

MUSLO  
23"

PIERNA  
16"



**501® LEVI'S® ORIGINAL**  
PIERNA STRAIGHT  
\_\_\_QUEDA A LA CINTURA.  
\_\_\_STRAIGHT EN LA CADERA Y EL MUSLO.

TIRO  
10 1/8"

MUSLO  
22 3/4"

PIERNA  
14 1/2"



**511™ SLIM**  
PIERNA SLIM  
\_\_\_QUEDA DEBAJO DE LA CINTURA.  
\_\_\_SLIM DE LA CADERA AL TOBILLO.

TIRO  
10"

MUSLO  
21 3/4"

PIERNA  
13 3/4"



**502™ TAPER**  
PIERNA TAPERED (CORTE CÓNICO)  
\_\_\_QUEDA DEBAJO DE LA CINTURA.  
\_\_\_STRAIGHT EN LA CADERA Y EL MUSLO.

TIRO  
10 1/4"

MUSLO  
23 3/4"

PIERNA  
16 1/2"



**514™ STRAIGHT**  
PIERNA STRAIGHT  
\_\_\_QUEDA DEBAJO DE LA CINTURA.  
\_\_\_STRAIGHT EN LA CADERA Y EL MUSLO.



JEANS / 23  
OTOÑO • INVIERNO

by

Levi's®

**LEVI'S**

Visítanos en nuestra web : [priceshoes.com](http://priceshoes.com)

# DENIM STYLE

colección *jeans* '23

JEANS  
LEVI'S®

**MOD 0322**

**ID 1110644**

COLOR: AZUL MEDIO

Cintura **ALTA**

tallas **25, 26, 27, 28, 29, 30, 31, 32**

equivalencias **0, 3, 5, 7, 9, 11, 13, 15**

Composición: 87% algodón,  
11% lyocell, 2% elastano.



## 720 HIGH RISE- SUPER SKINNY

Hechos para esculpir y moldear tu cuerpo, gracias al tiro alto y al ser súper ajustado a lo largo de la pierna, resalta la cintura brindando una sensación y un look increíbles.

**#ILOVELEVIS**



JNS DENIM  
FORMA  
fit levi's

JEANS  
LEVI'S® STRAUSS  
**MOD 0352**  
**ID 1110779**

COLOR: AZUL OSCURO

Cintura **REGULAR**  
tallas **25, 26, 27, 28, 29, 30, 31, 32**  
equivalencias **0, 3, 5, 7, 9, 11, 13, 15**

**Composición:** 70% lyocell, 10% algodón, 10% poliéster, 8% elastomultiéster, 2% elastano.



# 711 SKINNY

Siendo semi ajustados  
brindan un poco más de  
espacio que nuestro 710  
Super Skinny volviéndolos  
cómodos y versátiles para  
cada ocasión.

**#LOOKSLEVIS**



JEANS  
LEVI'S®

**MOD 0536**

**ID 1109612**

COLOR: AZUL

tallas 29, 30, 31, 32, 34, 36, 38

Composición: 100% algodón.



# 501® LEVI'S® ORIGINAL

El ícono definitivo de la cultura americana,  
la prenda con la que empezó todo.

#ILOVELEVIS







JNS DENIM  
FORMAL  
fit levi's

# 501® LEVI'S® ORIGINAL

Se han usado durante generaciones y siguen definiendo el estilo moderno.

#LOOKSLEVIS

JEANS  
LEVI'S®  
**MOD 0193**  
**ID 1109610**  
COLOR: AZUL

tallas 28, 29, 30, 31, 32, 34, 36, 38, 40

Composición: 100% algodón.



# 511™ SLIM

Ajustado, pero con espacio para moverse, el 511™ Slim Fit sigue siendo uno de nuestros clásicos de siempre.

#ILOVESLEVIS

JEANS  
LEVI'S®  
**MOD 0023**  
**ID 1109611**  
COLOR: AZUL

tallas 28, 29, 30, 31,  
32, 34, 36

Composición: 99% algodón,  
1% elastano.







JEANS  
LEVI'S®

**MOD 1537**  
**ID 1109607**

COLOR: AZUL ÍNDIGO MEDIO

tallas **31, 32, 33, 34, 40**

Composición: 99% algodón,  
1% elastano.



JNS  
DENIM  
FORMA  
fit levi's

**514™**  
**STRAIGHT**

Hechos para quedar debajo de la cintura, tienen espacio generoso a lo largo de la cadera y muslo.

#LOOKSLEVIS



JEANS  
LEVI'S®

**MOD 1580**  
**ID 1109608**

COLOR: AZUL ÍNDIGO MEDIO

tallas **30, 32, 34, 36, 38**

Composición: 99% algodón,  
1% elastano.



## 514™ STRAIGHT

Con una apertura de pierna definida  
y recta, es el mejor para aquellos que  
disfrutan de sentirse cómodos.

#LOOKSLEVIS







JEANS  
LEVI'S®  
**MOD 0892**  
**ID 1109609**

COLOR: AZUL ÍNDIGO MEDIO

tallas **28, 29, 30, 31, 32, 34**

Composición:  
70% algodón, 28% lyocell,  
2% elastano.



JNS DENIM  
FORMA  
fit levi's



## 502™ TAPER

Más amplios en la cadera y el muslo con una pierna tapered para un look moderno y casual. Los más versátiles se adaptan a todos los tipos de cuerpo.

#LOOKSLEVIS

100%

*moda*

priceshoes.com



**MARCA TU  
ESTILO**  
UNOS ESTILETOS  
METALICOS SON  
IDEALES PARA LLEVAR  
CON TUS VAQUEROS.

ZAPATILLA  
ID 1080025





**JNS**  
OTOÑO • INVIERNO '23

by **Price  
Shoes**

La moda más deseada

JEANS STONE  
MOD. 7730

# SÚPER SKINNY

**CINTURA SÚPER ALTA, CINTURA ALTA, CINTURA REGULAR /  
stretch medio** Llévalos con prendas que lleguen más  
abajo de la cadera, así estilizan tu figura.

17

Visítanos en nuestra web : [priceshoes.com](http://priceshoes.com)



SACO HOLLY LAND\*  
MOD. E901

JEANS  
Atmosphere DNM®  
**MOD MT24**  
**ID 1093521**  
COLOR: ÍNDIGO

**SÚPER SKINNY**  
Cintura **SÚPER ALTA**  
tallas  
**3, 5, 7, 9, 11, 13, 15**

Composición: 67% algodón,  
28% poliéster, 3% viscosa,  
2% elastano



# Cintura SÚPER ALTA

colección **jeans '23**

ZAPATILLAS \_\_\_ ID 1062158

18

ped



BLUSA HOLLY LAND\*  
MOD. N212

A/ JEANS  
Atmosphere DNM®  
**MOD 7730**  
**ID 1093481**

COLOR: NEGRO DESLAVADO

**SÚPER SKINNY**  
Cintura **SUPER ALTA**  
tallas  
**3, 5, 7, 9, 11, 13, 15, 17**

Composición: 64% algodón,  
31% poliéster, 3% elastano,  
2% viscosa



BOTAS ID 1044056

colores/estilos  
PRICE SHOES

DISPONIBLE EN:



B/ GRIS CLARO



C/ STONE VERDE



D/ STONE



E/ PITUFO



F/ ÍNDIGO

JNS  
DENIM  
FORMAL  
fit súper skinny

# NEW STYLE

colección *jeans* '23

BLUSA HOLLY LAND\*  
MOD. NB18

B

BOTAS ID 1051539



colores/estilos  
PRICE SHOES

DISPONIBLE EN:



C/ STONE



D/ BLEACH MEDIO



E/ÍNDIGO

BOTAS — ID 1051539

A/ JEANS  
Atmosphere DNM®  
**MOD ZAR4**  
ID 1015525

COLOR: PITUFO

**SÚPER SKINNY**  
Cintura SÚPER ALTA  
tallas  
**3, 5, 7, 9, 11, 13, 15, 17**

Composición: 64% algodón, 31% poliéster, 3% elastano, 2% viscosa



B/ NEGRO ID 1068771

JNS  
DENIM  
FORMAL  
fit súper skinny

/A



A/ JEANS  
Atmosphere DNM®  
**MOD TR06**  
**ID 1093523**

COLOR: BLEACH ACID

**SÚPER SKINNY**  
Cintura SÚPER ALTA  
tallas  
**3, 5, 7, 9, 11, 13, 15**

Composición: 67% algodón, 28% poliéster, 3% viscosa, 2% elastano



B/ GRIS ID 1093522

**colores/estilos**  
PRICE SHOES

DISPONIBLE EN:



C/ INDIGO



# Cintura ALTA

colección *jeans* '23

JNS DENIM  
FORMAL  
fit súper skinny

D/ JEANS  
Atmosphere DNM®  
**MOD KEN1**  
**ID 1093486**  
COLOR: BLUE BLACK

**SÚPER SKINNY**  
Cintura ALTA  
tallas  
**3, 5, 7, 9, 11, 13, 15, 17**

Composición: 64%  
algodón, 31% poliéster,  
3% elastano, 2% viscosa



E/ STONE MEDIO ID 1093485

/D

ZAPATOS ID 1079568

/E

23



# AMOR DENIM

colección **jeans** '23

SUÉTER SAO PAULO®  
MOD. WN25

A/ JEANS  
Atmosphere DNM®  
**MOD KENA**  
ID 1093483  
COLOR: NEGRO

**SÚPER SKINNY**  
Cintura **SÚPER ALTA**  
tallas  
**3, 5, 7, 9, 11, 13, 15, 17**

Composición: 64% algodón,  
31% poliéster, 3% elastano,  
2% viscosa



B/ ÍNDIGO ID 1034973  
C/ STONE ID 1034974

DISPONIBLE EN:



BLEACH  
MEDIO

BOTAS — ID 1044056

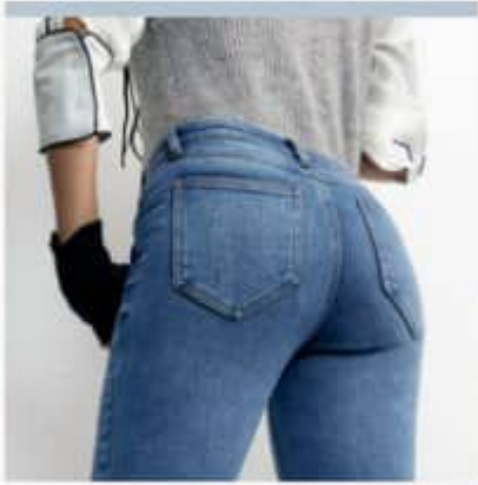


SUÉTER SAO PAULO\*  
MOD. 2100

colores/estilos  
PRICE SHOES

B

ROLL UP  
JEANS 01'23



JNS DENIM  
FORMAL  
fit súper skinny



C

BOTAS — ID 1051539



# DENIM STYLE

colección *jeans '23*

CHAMARRA HOLLY LAND®  
MOD. 2029

colores/estilos  
PRICE SHOES



/A

DISPONIBLE EN:



D/ PITUFO



E/BLEACH



F/STONE  
CLARO



TENIS — ID 10103

BLUSA HOLLY LAND\*  
MOD. NK19

A/ JEANS  
Atmosphere DNM\*

**MOD UENY**  
ID 1093537

**MOD QUENY\***

COLOR: ÍNDIGO

**SÚPER SKINNY**  
Cintura ALTA

tallas  
3, 5, 7, 9, 11, 13, 15

Composición: 67% algodón,  
28% poliéster, 3% viscosa,  
2% elastano

\*Composición: 75%  
algodón, 23% poliéster, 2%  
elastano

\*\*Composición: 98%  
algodón,  
2% elastano

/ B 

B/ BLANCO ID 1093518\*\*  
C/ STONE MEDIO ID 985605\*

\*Sólo en tallas 3,5,7,9

/ C

ZAPATILLAS — ID 1079568

ZAPATILLAS — ID 1062158

JNS DENIM  
FORMAL  
fit súper skinny





A/ JEANS  
Atmosphere DNM®  
**MOD 7730**  
**ID 823356**

COLOR: PITUFO

**SÚPER SKINNY**  
Cintura ALTA  
tallas  
**3, 5, 7, 9, 11, 13,**  
**15, 17**

Composición: 64% algodón,  
31% poliéster, 2% viscosa,  
3% elastano



B/ STONE ID 831113  
C/ ÍNDIGO ID 173543

DISPONIBLE EN:



D/ GRIS  
CLARO



F/ NEGRO  
DESLAVADO



E/ STONE  
VERDE



SUÉTER SAO PAULO®  
MOD. 1103

/ A

ZAPATILLAS — ID 1079566

CHAMARRA HOLLY LAND\*  
MOD. CH23

ILLUSA SAO PAULO\*  
MOD. 9112

CHALECO SAO PAULO\*  
MOD. 9111

colores/estilos  
PRICE SHOES

JNS  
FIT  
FORMAL  
fit súper skinny

/B

MOCASINES — ID 1050009

/C

BOTAS — ID 1044056





JEANS  
Atmosphere DNM®  
**MOD ZAR4**  
ID 985607

COLOR: ÍNDIGO

**SÚPER SKINNY**

Cintura **ALTA**

tallas

**3, 5, 7, 9, 11, 13, 15, 17**

Composición: 64% algodón,  
31% poliéster, 3% elastano,  
2% viscosa



**PINZA**  
EN EL FRENTE

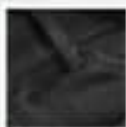
colores/estilos  
PRICE SHOES

BLUSA HOLLY LAND®  
MOD. NB18



**RUEDOS**  
CON COSTURA

DISPONIBLE EN:



A/ NEGRO



B/ PITUFO



C/ STONE



D/ BLEACH  
MEDIO

BOTAS ID 1044056



CHAMARRA HARD SODA™  
MOD. EOR1

ZAPATILLAS — ID 1031547



JNS DENIM  
FOR ALL  
fit súper skinny

colores/estilos  
PRICE SHOES

JEANS  
Atmosphere DNM™  
**MOD MATI**  
ID 1073154  
COLOR: ÍNDIGO

**SÚPER SKINNY**  
Cintura ALTA  
tallas  
3, 5, 7, 9

Composición: 98% algodón,  
2% elastano.





PANTILLUSA HOLLY LAND®  
MOD. HA38



TENIS ID 10103

32  
pág.

JEANS  
Atmosphere DNM®  
**MOD TR06**  
ID 1093524  
COLOR: ÍNDIGO

**SÚPER SKINNY**  
Cintura ALTA  
tallas  
3, 5, 7, 9, 11, 13, 15

Composición: 67% algodón,  
28% poliéster, 3% viscosa,  
2% elastano



colores/estilos  
PRICE SHOES

DISPONIBLE EN:



A/ GRIS



B/ BLEACH  
ACID

CHAMARRA HOLLY LAND®  
MOD. CH23



colores/estilos  
PRICE SHOES

DISPONIBLE EN:



C/ PITUFO



ZAPATILLAS — ID 1062437

JNS DENIM  
FOR ALL  
fit súper skinny



JEANS  
Atmosphere DNM®  
**MOD MR10**  
**ID 1093527**  
COLOR: STONE  
MEDIO

**SÚPER SKINNY**  
Cintura ALTA  
tallas  
3, 5, 7, 9, 11, 13, 15

Composición: 67% algodón,  
28% poliéster, 3% viscosa,  
2% elastano





# DENIM STYLE

colección *jeans* '23

ABRIGO HOLLY LAND™  
MOD. 6318



SÚPER  
SKINNY  
JEANS 01'23

/A

A/ JEANS  
Atmosphere DNM™  
**MOD HL07**  
ID 1093526  
COLOR: STONE  
CLARO

**SÚPER SKINNY**  
Cintura ALTA  
tallas  
3, 5, 7, 9, 11, 13, 15

Composición: 67% algodón,  
28% poliéster, 3% viscosa,  
2% elastano



B/ NEGRO ID 1093525



MOCASINES ID 1059899



CHALECO HOLLY LAND™  
MOD. 1791

JNS DENIM  
FOR ALL  
fit súper skinny

/B

STREET  
STYLE  
JEANS 01/23

BOTAS — ID 1049379

# AMOR DENIM

colección *jeans* '23



## SÚPER SKINNY

JEANS 01'23

JEANS  
Atmosphere DNM®  
**MOD 1015**  
**ID 1015534**  
COLOR: GRIS

**SÚPER SKINNY**  
Cintura ALTA  
tallas  
**3, 5, 7, 9, 11, 13, 15**

**Composición:**  
65% algodón,  
32% poliéster,  
3% elastano



ZAPATILLAS — ID 1062448







ZAPATILLAS — ID 106215B

A/ JEANS  
Atmosphere DNM®  
**MOD 1014**  
**ID 1015532**

COLOR: STONE  
OBSCURO

**SÚPER SKINNY**  
Cintura **ALTA**  
tallas  
**3, 5, 7, 9, 11, 13, 15**

Composición: 65% algodón,  
32% poliéster, 3% elastano



B/ JEANS  
Atmosphere DNM®  
**MOD 1013**  
**ID 1015533**

COLOR: ÍNDIGO

**SÚPER SKINNY**  
Cintura **ALTA**  
tallas  
**3, 5, 7, 9, 11, 13, 15**

Composición: 65% algodón,  
32% poliéster, 3% elastano



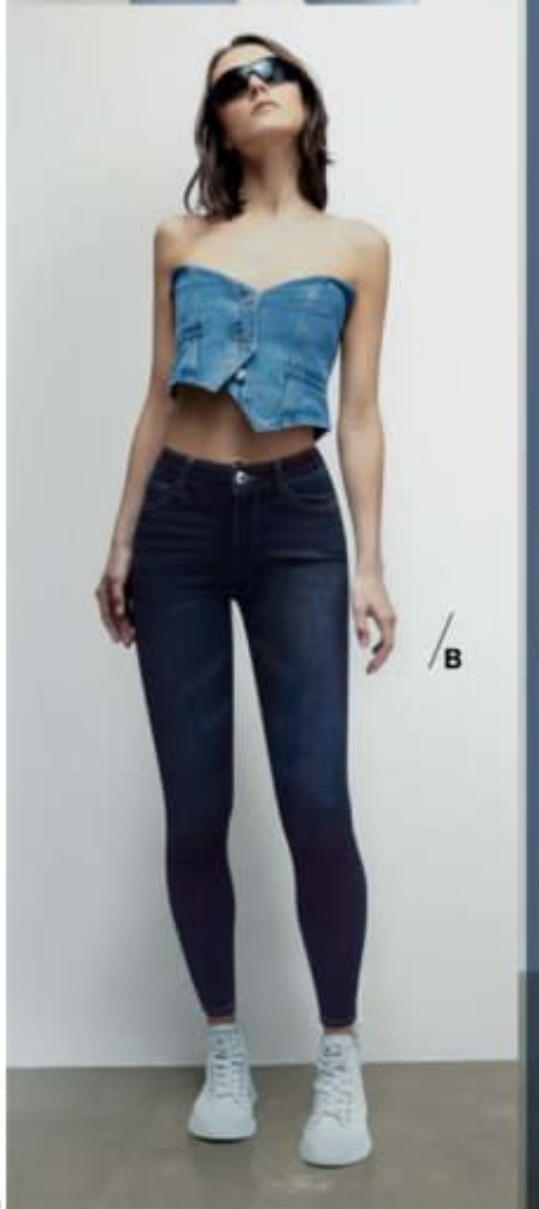
**WOW!**  
**PRICE**  
PRECIO ESPECIAL



ZAPATILLAS — ID 1062437

super skinny

Consulte precio de promoción en tiendas.  
Promoción válida durante la vigencia del catálogo y/o hasta agotar existencias.



/ B

SUÉTER SAO PAULO®  
MOD. 1103

A/ JEANS  
Atmosphere DNM®  
**MOD NR01**  
ID 1069430  
COLOR: BLEACH

**SÚPER SKINNY**  
Cintura ALTA  
tallas  
3, 5, 7, 9, 11, 13, 15

Composición: 67% algodón,  
28% poliéster, 3% viscosa,  
2% elastano



B/ ÍNDIGO ID 1068767

/ A



MOCASINES — ID 1956899



tendencia/JNS  
PRICE SHOES



CHAMARRA HOLLY LAND®  
MOD. 2483

CINTURA  
REGULAR  
JEANS 01'23

BOTAS — ID 1049379

JNS DENIM  
FOR ALL  
fit súper skinny

colore/estilos  
PRICE SHOES

DISPONIBLE EN:



C/ GRIS

JEANS  
ATMOSPHERE DNM®  
MOD AVNA  
ID 1093529  
COLOR: AVENA

SÚPER SKINNY  
Cintura ALTA  
tallas  
3, 5, 7, 9, 11, 13, 15

Composición: 95% algodón,  
3% elastano, 2% poliéster



39

**PROKENNEX®**

A/ JEANS  
Prokennex™

**MOD KN01**  
**ID 1093520**

COLOR: NEGRO

**SÚPER SKINNY**  
Cintura ALTA  
tallas  
3, 5, 7, 9, 11, 13, 15

Composición: 81% algodón,  
17% poliéster, 2% elastano



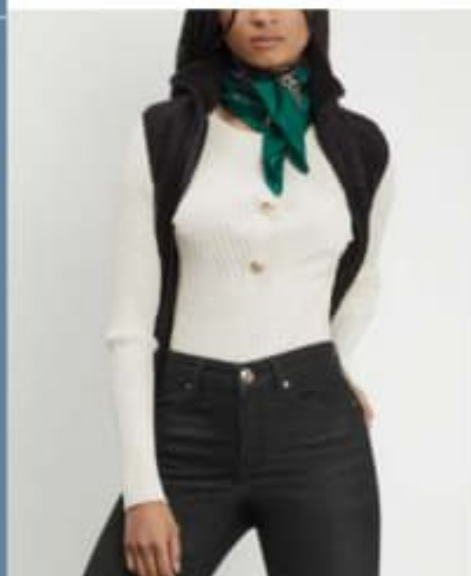
B/ STONE ID 1068768  
C/ INDIGO ID 1015523

disponible color  
stone hasta talla 17

BLUSA HOLLY LAND®  
MOD. IB19

A

**SÚPER  
STRETCH**  
JEANS 01'23





colores/estilos  
PRICE SHOES

CHAMARRA HOLLY LAND®  
MOD. 2483

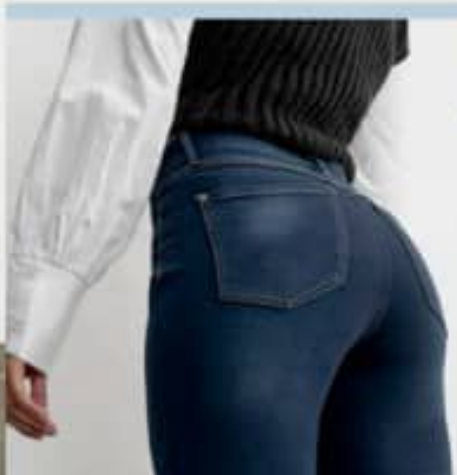
JNS DENIM  
FOR ALL  
fit súper skinny



/ B

ULTRA  
CÓMODO  
JEANS 01'23

BOTAS — ID 1044145



/ c



JNS DENIM  
FOR ALL  
fit super skinny

WOW!  
2X  
PRECIO ESPECIAL

PLAYERA HOLLY LAND®  
MOD. 3203

SÜETER SAO PAULO®  
MOD. 9004

ZAPATILLAS — ID 1062437

/B

/C

pág. — 42

Consulta precio de promoción en tiendas.  
Promoción válida durante la vigencia del catálogo y/o hasta agotar existencias.



SUETER SAO PAULO\*  
MOD. 9007

BLUSA HOLLY LAND\*  
MOD. NB18



 [priceshoes.com](https://www.priceshoes.com)

**WOW!**  
**2X**  
PRECIO ESPECIAL

A/ JEANS  
Atmosphere DNM\*  
**MOD 0345**  
**ID 1032626**  
COLOR: ÍNDIGO

**SÚPER SKINNY**  
Cintura ALTA  
tallas  
3, 5, 7, 9, 11, 13, 15

Composición: 67% algodón,  
31% poliéster, 2% elastano



B/ STONE ID 1066967  
C/ PITUFO ID 1066968  
D/ NEGRO ID 1032623  
E/ GRIS OSCURO ID 1066969  
F/ GRIS CLARO ID 1032627  
G/ STONE MEDIO ID 1032624  
H/ ÍNDIGO MEDIO ID 1066966  
I/ BLEACH ID 1032629

Consulte precio de promoción en tienda.  
Promoción válida durante la vigencia del catálogo y/o hasta agotar existencias.



**43**

# Cintura ALTA

colección **jeans** '23

A/ JEANS  
Atmosphere DNM\*  
**MOD 0344**  
**ID 833647\*\*\***  
COLOR: PITUFO

**SÚPER SKINNY**  
Cintura ALTA  
tallas  
**3, 5, 7, 9, 11, 13, 15**

Composición: 68% algodón,  
30% poliéster, 2% elastano



B/ STONE MEDIO ID 833649\*  
C/ NEGRO ID 833652\*\*  
D/ ÍNDIGO ID 833653

\* EXCEPTO STONE MEDIO EN TALLA 3, 15  
\*\* EXCEPTO COLOR NEGRO EN TALLA 3, 5, 15

Disponible también en Bleach.

Disponible el color pitufo en tallas  
7, 9, 11.

**WOW!**  
**2X**  
PRECIO ESPECIAL

PANTIBLUSA HOLLY LAND\*  
**MOD. HA38**

**SÚPER  
SKINNY**  
JEANS 01'23

/c

Consulte precio de promoción en tiendas.  
Promoción válida durante la vigencia del catálogo y/o hasta agotar existencias.





colores/estilos  
PRICE SHOES

WOW!  
2X  
PRECIO ESPECIAL

CHAMARRA HOLLY LAND®  
MOD. 1022



ZAPATILLAS ID 1062438

Consulte precio de promoción en tiendas.  
Promoción válida durante la vigencia del catálogo y/o hasta agotar existencias.



fit súper skinny



B

D



/c

pág. 46

colores/estilos  
PRICE SHOES

CAPA SAO PAULO\*,  
MOD. CP29



/A

ZAPATOS — ID 1079568





B

A/ JEANS  
Atmosphere DNM®  
**MOD 5085**  
ID 1093473  
COLOR: BEIGE

**SÚPER SKINNY**  
Cintura ALTA  
tallas  
3, 5, 7, 9, 11, 13, 15

Composición: 77% viscosa,  
20% poliamida, 3% elastano



B/ DORADO ID 1093474  
C/ NEGRO ESTAMPADO ID 1069443  
D/ NEGRO ID 178369

\*Excepto el color negro  
estampado en talla 15.



MÁS TEXTURAS

**ANIMAL  
PRINT**  
JEANS 01'23

ZAPATILLAS — ID 1062448



fit súper skinny

D

47

CHAMARRA HOLLY LAND®  
MOD. 1790

# Cintura REGULAR

colección *jeans* '23

JEANS  
Atmosphere DNM®  
**MOD KENA**  
ID 1093484  
COLOR: BLEACH MEDIO

**SÚPER SKINNY**  
Cintura REGULAR  
tallas  
**3, 5, 7, 9, 11, 13, 15, 17**

Composición: 64% algodón,  
31% poliéster, 3% elastano,  
2% viscosa



**PIEDRAS  
DE CRISTAL**

JEANS '01'23

ZAPATILLAS — ID 1062438

colores/estilos  
PRICE SHOES

DISPONIBLE EN:



A/ PITUFO



B/ ÍNDIGO



C/ STONE



D/ NEGRO



JEANS  
Atmosphere DNM®  
**MOD BLUB**  
ID 1034850

COLOR: BLUE BLACK

**SÚPER SKINNY**  
Cintura **REGULAR**  
tallas  
**3, 5, 7, 9, 11, 13**

Composición: 66% algodón,  
32% poliéster, 2% elastano



PLAYERA ACDC®  
MOD. 2311

MOCASINES — ID 1080999

fit súper skinny

# Cintura REGULAR

colección *jeans* '23

A/ JEANS  
Atmosphere DNM®  
**MOD 7730**  
**ID 1093480**  
COLOR: GRIS CLARO

**SÚPER SKINNY**  
Cintura **REGULAR**  
tallas  
**3, 5, 7, 9, 11, 13, 15, 17**

Composición: 64% algodón,  
31% poliéster, 3% elastano,  
2% viscosa



B/ STONE VERDE ID 1093479

**SÚPER  
SKINNY**  
JEANS 01'23

/A

BOTAS \_ ID 1051539

colores/estilos  
PRICE SHOES

DISPONIBLE EN:



C/ NEGRO  
DESLAVADO



D/STONE



E/ PITUFO



F/ÍNDIGO



CHAMARRA HOLLY LAND™  
MOD. Z114

**WOW!**  
**PRICE**  
PRECIO ESPECIAL

**JNS** DENIM  
FORMAL  
fit súper skinny

/ **B**



BOTAS — ID 105153B



JEANS  
Atmosphere DNM<sup>®</sup>  
**MOD ZAR4**  
ID 1093478  
COLOR: BLEACH MEDIO

**SÚPER SKINNY**  
Cintura **REGULAR**  
tallas  
**3, 5, 7, 9, 11, 13, 15, 17**

Composición: 64% algodón,  
31% poliéster, 3% elastano,  
2% viscosa



*Cintura*  
**REGULAR**  
colección *jeans* '23

**colores/estilos**  
PRICE SHOES

DISPONIBLE EN:



NEGRO



PITUFO



ÍNDIGO

SUÉTER SAU PAULO®  
MOD. 9017

JNS  
DENIM  
FORMAL  
fit súper skinny

BOTAS — ID.1044056

# Jeggings REGULAR

colección *jeans* '23

JEANS  
Atmosphere DNM®  
**MOD AVNA**  
ID 995372  
COLOR: GRIS

SÚPER SKINNY  
Cintura REGULAR  
tallas  
**3, 5, 7, 9, 11, 13, 15**

Composición: 92% algodón,  
3% elastano, 5% poliéster



colores/estilos  
PRICE SHOES

DISPONIBLE EN:



AVENA

CHAMARRA HOLLY LAND®  
MOD. 2483

BOTAS ID 1049379



JEANS  
Atmosphere DNM®  
**MOD MR10**  
**ID 1093528**

COLOR: PITUFO

**SÚPER SKINNY**  
Cintura Regular  
tallas  
**3, 5, 7, 9, 11, 13, 15**

Composición: 67% algodón,  
28% poliéster, 3% viscosa,  
2% elastano



JMS  
fit súper skinny

colores/estilos  
PRICE SHOES

DISPONIBLE EN:



A/ STONE  
MEDIO

ZAPATOS — ID 1079568

55



A/Atmosphere DNM\*

**MOD QUENY\***

**MOD UENY** \_\_\_\_\_ JEANS / COLOR: PITUFO

**ID 1073155** \_\_\_\_\_ tallas 3, 5, 7, 9, 11, 13, 15

**SÚPER SKINNY** \_\_\_\_\_ cintura REGULAR

Composición: 98% algodón, 2% elastano

B/ BLEACH ID 1074472\*

Composición: 75% algodón, 23% poliéster,  
2% elastano

C/ STONE CLARO ID 1093519

Composición: 67% algodón, 28% poliéster,  
3% viscosa, 2% elastano

Disponible en blanco, stone medio e indigo.



SUETER SAO PAULO\*  
MOD. MA32

ABRIGO SCHATZ WOMAN\*  
MOD. 7590



CHAMARRA HOLLY LAND™  
MOD. 2785

colores/estilos  
PRICE SHOES

BOTAS — ID 1044056





fit súper skinny

/A

premium/JNS  
PRICE SHOES

ZAPATILLAS \_ ID 1062158





A/ JEGGINGS  
Prokennex  
**MOD 172K**  
**ID 1080122**  
COLOR: STONE MEDIO

Cintura **ALTA**  
tallas  
**3, 5, 7, 9, 11, 13, 15, 17**

Composición: 81% algodón,  
17% poliéster, 2% elastano



B/ NEGRO ID 1080121

Excepto stone medio en talla 17.  
Hasta agotar existencias.

 **PROKENNEX®**

/  
**B**

**ULTRA  
CÓMODO**  
JEANS 01'23

**+ STRETCH  
+ FLEXIBLES**  
JEANS 01'23

# AMOR DENIM

colección **jeans '23**

**WOW!**  
**PRICE**  
PRECIO ESPECIAL

A/ JEGGINGS  
Atmosphere DNM®  
**MOD 172**  
**ID 1111544**  
COLOR: STONE

**SÚPER SKINNY**  
Cintura ALTA  
tallas  
3, 5, 7, 9, 11, 13, 15

Composición: 80% algodón,  
16% poliéster, 4% elastano



B/ INDIGO ID 1111545  
C/ NEGRO ID 1111918

**SÚPER  
CÓMODO**  
JEANS 01'23

**ESTILIZA  
MUCHO**  
JEANS 01'23



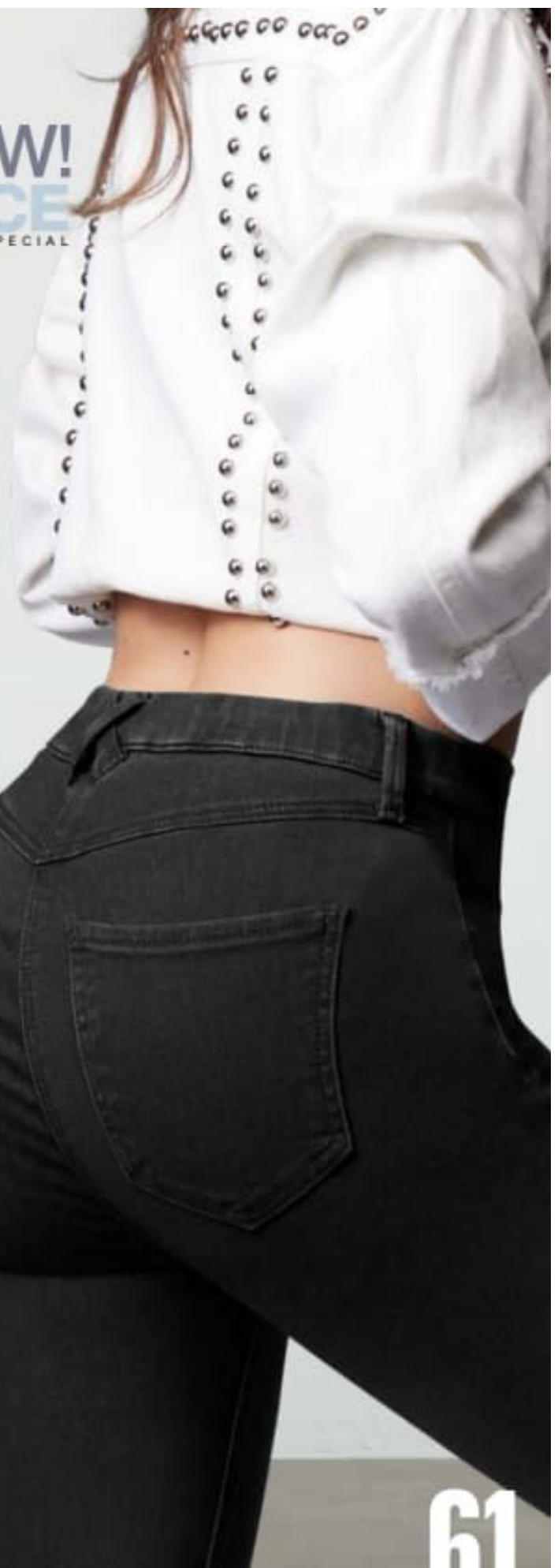


**WOW!**  
**PRICE**  
PRECIO ESPECIAL



/B

/c





BLUSÓN HOLLY LAND®  
MOD. GI29

A/ JEGGINGS  
Atmosphere DNM®  
**MOD 5086**  
ID 1094145  
COLOR: NEGRO

Cintura ALTA  
tallas  
**3, 5, 7, 9, 11, 13, 15**

Composición: 77% viscosa,  
20% poliamida, 3% elastano



B/ VINO ID1094146

/B

/A

ZAPATILLAS — ID 1062437





**JNS**  
OTOÑO • INVIERNO '23

by **Price  
Shoes**

La moda más deseada

JEANS STONE,  
MOD. TERM

# SKINNY RECTO

**CINTURA REGULAR/CINTURA SÚPER ALTA** \_\_\_\_\_ Unos jeans que tienen el stretch ideal para convertirse en tus favoritos.

63

Visítanos en nuestra web : [priceshoes.com](http://priceshoes.com)



tendencia/JNS  
PRICE SHOES

JEANS  
Atmosphere DNM®  
**MOD BS36**  
**ID 1069436**  
COLOR: ÍNDIGO

**RECTO**  
Cintura **SÚPER ALTA**  
tallas  
**3, 5, 7, 9, 11, 13, 15**

Composición: 99% algodón,  
1% elastano



SACO HPC POLO®  
MOD. 8003

CINTURA  
SÚPER ALTA  
JEANS 01'23

**WOW!**  
**2X**  
PRECIO ESPECIAL

Consulte precio de promoción en tiendas. Promoción válida durante la vigencia del catálogo y/o hasta agotar existencias.



# Cintura SUPER ALTA

colección *jeans* '23

JNS DENIM  
FORMAL  
fit skinny recto



iiiiii **PISANDO  
FUERTE**  
ROMPE LA MONOCROMÍA  
DE LA MEZCLILLA CON  
UNAS BOTAS ROJAS

BOTA  
ID 1075403

65



# DENIM STYLE

colección *jeans* '23

JEANS  
Atmosphere DNM®  
**MOD SK14**  
**ID 1093531**  
COLOR: BLEACH

**SKINNY**  
Cintura **SÚPER ALTA**  
tallas  
**3, 5, 7, 9, 11, 13, 15**

Composición: 67% algodón,  
28% poliéster, 3% viscosa,  
2% elastano





BLUSA HOLLY LAND\*  
MOD. SK71

JNS DENIM  
FORMAL  
fit skinny recto

# NEW STYLE

colección **jeans** '23

ZAPATILLAS — ID 1062451

JEANS  
Atmosphere DNM<sup>®</sup>  
**MOD VISS**  
ID 1015521  
COLOR: STONE

**SKINNY**  
Cintura ALTA  
tallas  
3, 5, 7, 9, 11, 13, 15, 17

Composición: 77% algodón,  
19% poliéster, 2% elastano

Disponible en negro



CINTURA  
ALTA  
JEANS 01'23



SUÉTER SAO PAULO\*  
MOD. 4006

JNS DENIM  
FORMAL  
fit skinny recto

**Cintura**  
**ALTA**  
— colección *jeans* '23

BOTAS — ID 1049379





A/ JEANS  
Atmosphere DNM®  
**MOD TERM**  
**ID 1093533**  
COLOR: NEGRO

**SKINNY**  
Cintura ALTA  
tallas  
3, 5, 7, 9, 11, 13, 15

Composición: 68% algodón,  
30% poliéster, 2% elastano  
\*71% algodón, 28% poliéster,  
1% elastano



B/ STONE ID 1036532\*

BLUJA SAO PAULO\*  
MOD. 9112

FORRO  
TÉRMICO  
JEANS 01'23

B

BOTAS \_ ID 1051538

BOTAS \_ ID 1051539

JNS DENIM  
FORMAL  
fit skinny recto

JEANS  
Atmosphere DNM®  
**MOD RE01**  
**ID 1069434**  
COLOR: LILA

**SKINNY**  
Cintura ALTA  
tallas  
5, 7, 9, 11, 13

Composición: 98% algodón,  
2% elastano



HASTA AGOTAR EXISTENCIAS

tendencia/JS  
PRICE SHOES

SUDADERA NEXT & CO.®  
MOD. PW31







# Cintura ALTA

colección **jeans** '23

**JNS**  
DENIM  
FORMAL  
fit skinny y recto



**BOLSAS DE COLOR**  
LLEVA TUS VAQUEROS CON ACCESORIOS  
DEL COLOR QUE MÁS TE GUSTE.  
SIEMPRE LUCIRÁS BIEN PORQUE  
COMPLEMENTAN UN TONO NEUTRO

CROSSBODY  
MOD BW46

A/ BLANCO B/ NEGRO C/ ROSA

**Price  
Shoes**

La moda más deseada  
E.L.A. S.A. S. P. S.

**100%**

denim



**ES UN  
MATCH**  
UNA CHAMARRA  
CORTA LLEVALA  
CON JEANS DE  
CINTURA ALTA.

CHAMARRA  
HOLLY LAND®  
MOD 1790

[priceshoes.com](http://priceshoes.com)

**LOOKS  
WE LOVE**

**CHAMARRA EFECTO PIEL**\_\_\_\_\_ Además de abrigadora, esta chamarra promete convertirse en el último grito de la moda.



**JNS**  
OTOÑO • INVIERNO '23

by **Price Shoes**

La moda más deseada

JEANS STONE ACID  
MOD. AE80

CHAMARRA HOLLY LAND\*  
MOD. 1020

**FIT  
MOM**

**CINTURA SÚPER ALTA/sin stretch** \_\_\_\_\_ Llévalos con blusas cortas, pantiblusas, o blusas entalladas, así crearás un balance que llevará la atención hacia tu cintura.

**75**

Visítanos en nuestra web : [priceshoes.com](http://priceshoes.com)



JNS DENIM FOR ALL  
fit mom



SUÉTER SAO PAULO®  
MOD. 9006

colores/estilos  
PRICE SHOES

/A



A/ JEANS  
ATMOSPHERE DNM®  
**MOD AE80**  
ID 1095373  
COLOR: ÍNDIGO

**CORTE MOM**  
Cintura **SUPER ALTA**  
tallas  
**3, 5, 7, 9, 11, 13, 15**

Composición: 100% algodón.  
\*\*67% algodón, 28%  
poliéster, 3% viscosa y  
2% elastano



B/ NEGRO INTENSO ID 1095268  
C/ STONE ID 1034970\*  
D/ STONE ACID ID 1093536\*\*

\*Disponible a partir de la talla 5.

SUÉTER SAO PAULO®  
MOD. WN54



ZAPATILLAS — ID 1062451

/c



/d

ESTOPERLES

JEANS 01'23



CHAMARRA MEZCLILLA  
HOLLY LAND®  
MOD. CH23

tendencia/JNS  
PRICE SHOES

BOTAS — ID 1051538

/A



BLUSA SAO PAULO®  
MOD. 911L

SUDADERA NEXT & CO®  
MOD. PK13

JNS DENIM  
FORMAL  
fit mom

/B

/C

A/ JEANS  
ATMOSPHERE DNM®  
**MOD MELI**  
ID 1095375  
COLOR: STONE ACID

**CORTE MOM**  
Cintura SUPER ALTA  
tallas  
**3, 5, 7, 9, 11, 13, 15**

Composición : 99% algodón  
y 1% elastano,  
93% algodón, 6% poliéster  
y 1% elastano\*

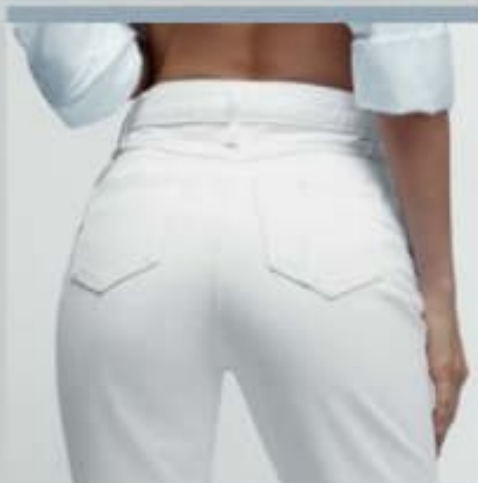


B/ STONE ID 1095374  
C/ BLEACH ID 995361\*

ZAPATILLAS — ID 1062467

# Cintura SÚPER ALTA

colección *jeans* '23



JEANS  
ATMOSPHERE DNM®  
**MOD MO10**  
**ID 1069433**  
COLOR: BLANCO

**CORTE MOM**  
Cintura **SUPER ALTA**  
tallas  
**3, 5, 7, 9, 11, 13, 15**

Composición: 100% algodón



BLUSÓN HOLLY LAND®  
MOD. NWSP



SUECOS — ID 1021182

POLO GOODYEAR®  
MOD. PMEL

JEANS  
ATMOSPHERE DNM®  
**MOD MOM9**  
**ID 1014905**

COLOR: STONE OSCURO

**CORTE MOM**  
Cintura **SUPER ALTA**  
tallas  
**3, 5, 7, 9, 11, 13, 15**

Composición: 100% algodón



JNS DENIM  
FORMA  
fit mom







A/ JEANS  
Atmosphere DNM®  
**MOD MOM6**  
ID 1014904  
COLOR: STONE

**CORTE MOM**  
Cintura **SUPER ALTA**  
tallas  
**3, 5, 7, 9, 11, 13, 15**

Composición: 100% algodón



SUÉTER SAO PAULO®  
MOD. 8055

/A



ZAPATILLAS — ID 1062451

B/ JEANS  
Atmosphere DNM®  
**MOD CAS1**  
ID 1095265

COLOR: BLEACH

**CORTE BAGGY**  
Cintura **SUPER ALTA**  
tallas  
3, 5, 7, 9, 11, 13, 15

Composición: 100% algodón



B

ZAPATILLAS ID 1062438



SUDADERA PEANUTS®  
MOD. SN04



JEANS  
Atmosphere DNM®  
**MOD CASS**  
ID 1034848

COLOR: BLEACH

**BAGGY**  
Cintura SÚPER ALTA  
tallas  
5, 7, 9, 11, 13, 15

Composición: 92% algodón,  
8% poliéster





**JNS**  
OTOÑO·INVIERNO '23

by **Price  
Shoes**

La moda más deseada

JEANS STONE  
MOD. CMP1

**FIT  
CAMPANA**

**CINTURA SÚPER ALTA/stretch medio** \_\_\_\_\_ Revivimos los jeans más famosos de los años setenta y les dimos un toque que amarás.

**85**

Visítanos en nuestra web : [priceshoes.com](http://priceshoes.com)



A/ JEANS  
Atmosphere DNM®  
**MOD CMP1**  
ID 1093535  
COLOR: STONE

**CAMPANA**  
Cintura SÚPER ALTA  
tallas  
**3, 5, 7, 9, 11, 13, 15**

Composición: 67% algodón,  
28% poliéster, 3% viscosa,  
2% elastano



B/ NEGRO ID 1093534

BLUSA HOLLY LAND®  
MOD. E922

  
colores/estilos  
PRICE SHOES

A



ZAPATILLAS — ID 1062437





# Cintura SÚPER ALTA

JNS DENIM  
FORMAL  
fit campana

colección *jeans* '23

/B



CAMPANA

JEANS 01'23



CHAMARRA HOLLY LAND\*  
MOD. BAS1

A/ JEANS  
Atmosphere DNM\*  
**MOD 70SA**  
ID 1069406  
COLOR: PITUFO\*

CAMPAÑA  
Cintura SUPER ALTA  
tallas  
5, 7, 9, 11, 13, 15

Composición: 92% algodón,  
5% poliéster, 3% elastano



B/ INDIGO ID 1069407  
Disponible color pitufo a partir  
de la talla 11\*

ZAPATILLAS ID 1062158

CAMISA HPC POLO®  
MOD. 0X36

colores/estilos  
PRICE SHOES

MOCASINES \_\_ ID 1080999

B

fit campana



**Price  
Shoes**

La moda más deseada  
EN LA MODA

**100%**

# denim



**DETECTOR  
DE METAL**  
BRILLA POR TU BUEN  
GUSTO CON UNA  
CHAMARRA METÁLICA.

CHAMARRA  
MOD 2483

[priceshoes.com](http://priceshoes.com)

**LOOKS  
WE LOVE**

**CHAMARRA METÁLICA** No dudes en incluir en tu armario una prenda como esta, además de lucir increíble con jeans, robará miradas.



JOGGER BEIGE  
MOD. APSC

**JNS**  
OTOÑO • INVIERNO '23

by **Price  
Shoes**

La moda más deseada

Visítanos en nuestra web : [priceshoes.com](http://priceshoes.com)

# **FIT JOGGER & COMBAT**

De la oficina a la calle, con tenis o tacones. Esta prenda irrumpió con fuerza en la lista de tendencias porque es tan cómoda y versátil que querrás llevarla a todos lados.

**91**

# Cintura SÚPER ALTA

colección *jeans* '23

A/JOGGER  
Atmosphere DNM®  
**MOD 2404**  
**ID 1095376**  
COLOR: NEGRO

Cintura SÚPER ALTA  
tallas  
**3, 5, 7, 9, 11, 13, 15**

Composición: 100% algodón



B/ STONE ACID ID 1095266

**COMBAT**  
JEANS 01'23



BOTAS \_\_\_ ID 1049379





BLUSA SAO PAULO<sup>®</sup> ...  
MOD. 911C

B

premium/JNS  
PRICE SHOES

BOTINES — ID 104414B

JNS DENIM  
FORMAL  
fit jogger & combat

93

# NEW STYLE

colección *jeans* '23

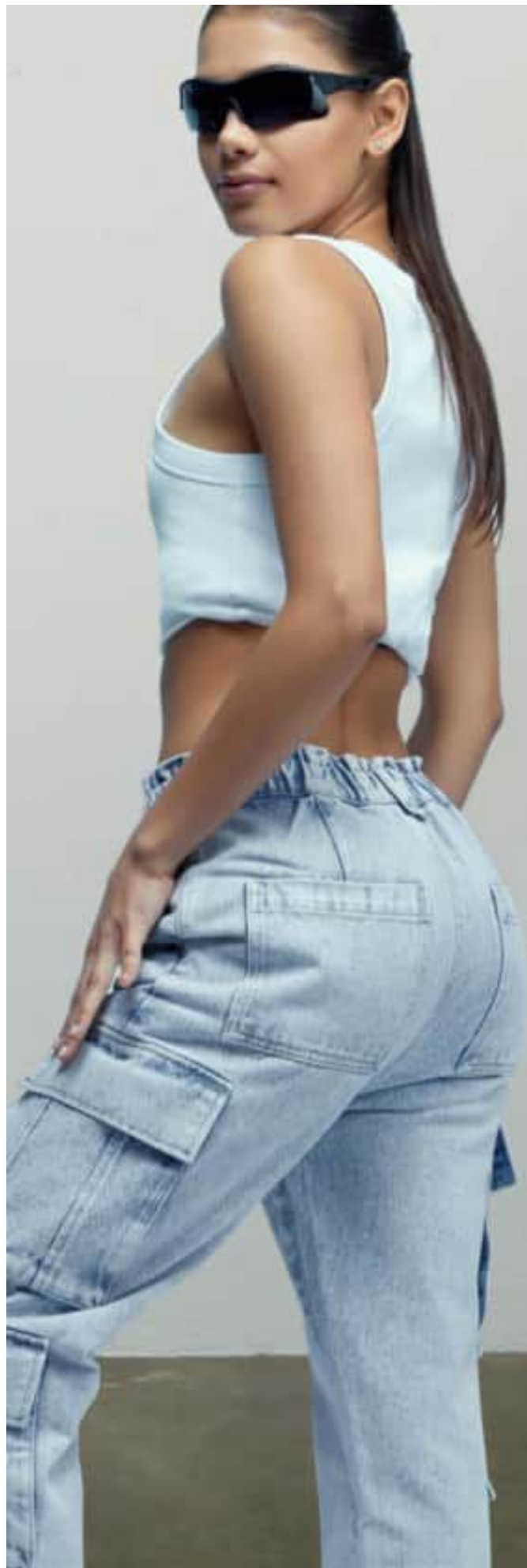
A/ JOGGER  
Atmosphere DNM®  
**MOD AXEL**  
ID 1069437  
COLOR: BLEACH

Cintura SÚPER ALTA  
tallas  
5, 7, 9, 11, 13, 15

Composición: 100% algodón







premium/JNS  
PRICE SHOES



BOTAS ID 1044148

JNS DENIM  
FOR ALL  
fit jogger & combat



BLUSA HOLLY LAND®  
MOD. N128

ABRIGO HOLLY LAND®  
MOD. HD24

JEANS  
Atmosphere DNM®  
**MOD 9100**  
**ID 1069438**

COLOR: BLEACH

**JOGGER**  
Cintura SUPER ALTA  
tallas  
**5, 7, 9, 11, 13, 15**

Composición: 99% algodón,  
1% elastano



ZAPATILLAS — ID 1079568





JOGGER  
Holly Land®  
**MOD 9900**  
**ID 1093538**  
COLOR: OLIVO

Cintura **SÚPER ALTA**  
tallas  
**3, 5, 7, 9, 11, 13, 15**

Composición: 100% algodón



CHAMARRA HOLLY LAND®  
**MOD. 1790**

tendencia/JNS  
PRICE SHOES

BOTAS — ID 1049379

JNS  
fit jogger & combat

# Cintura ALTA

colección **jeans** '23

CHAMARRA HOLLY LAND™  
MOD. Z114

JOGGER  
Holly Land™  
**MOD PONI**  
ID 1036627

COLOR: NEGRO

**Cintura ALTA**  
tallas  
**3, 5, 7, 9, 11, 13, 15**

Composición: 85% poliéster,  
10% viscosa, 5% elastano



**INCLUYE  
CINTURÓN**  
JEANS 01'23





CHALECO HOLLY LAND™  
MOD. 1213

JOGGER  
Atmosphere DNM®  
**MOD CARP**  
ID 1093476  
COLOR: NEGRO

Cintura ALTA  
tallas  
**3, 5, 7, 9, 11, 13, 15**

Composición: 98% algodón,  
2% elastano



tendencia/JNS  
PRICE SHOES

BOTINES ... ID 104414B



JNS  
fit jogger & combat

99

# AMOR DENIM

colección **jeans '23**



A/JOGGER  
Holly Land™  
**MOD J990**  
**ID 1095267**  
COLOR: OLIVO

Cintura **ALTA**  
tallas  
**3, 5, 7, 9, 11, 13, 15**

Composición: 98% algodón,  
2% elastano



**CINTURA  
ALTA**  
JEANS 01'23

**TOBILLOS  
AJUSTABLES**  
JEANS 01'23





PLAYERA HOLLY LAND®  
MOD. 3131

JNS  
fit jogger & combat

tendencia/JNS  
PRICE SHOES

BOTAS — ID 1044148

JÖGGER  
Holly Land®  
**MOD BEJ3**  
ID 1100971

COLOR: NEGRO

Cintura ALTA  
tallas  
5, 7, 9, 11, 13

Composición: 100% poliuretano



BLUSA HOLLY LAND®  
MOD. POLA

CHAMARRA HOLLY LAND®  
MOD. 2483

TENIS — ID 1084970



CHAMARRA HOLLY LAND®  
MOD. WT47

CINTURA  
ALTA  
JEANS 01'23

BLUSA SAO PAULO®  
MOD. 9112

tendencia/JNS  
PRICE SHOES

JNS DENIM  
FOR ALL  
fit jogger & combat

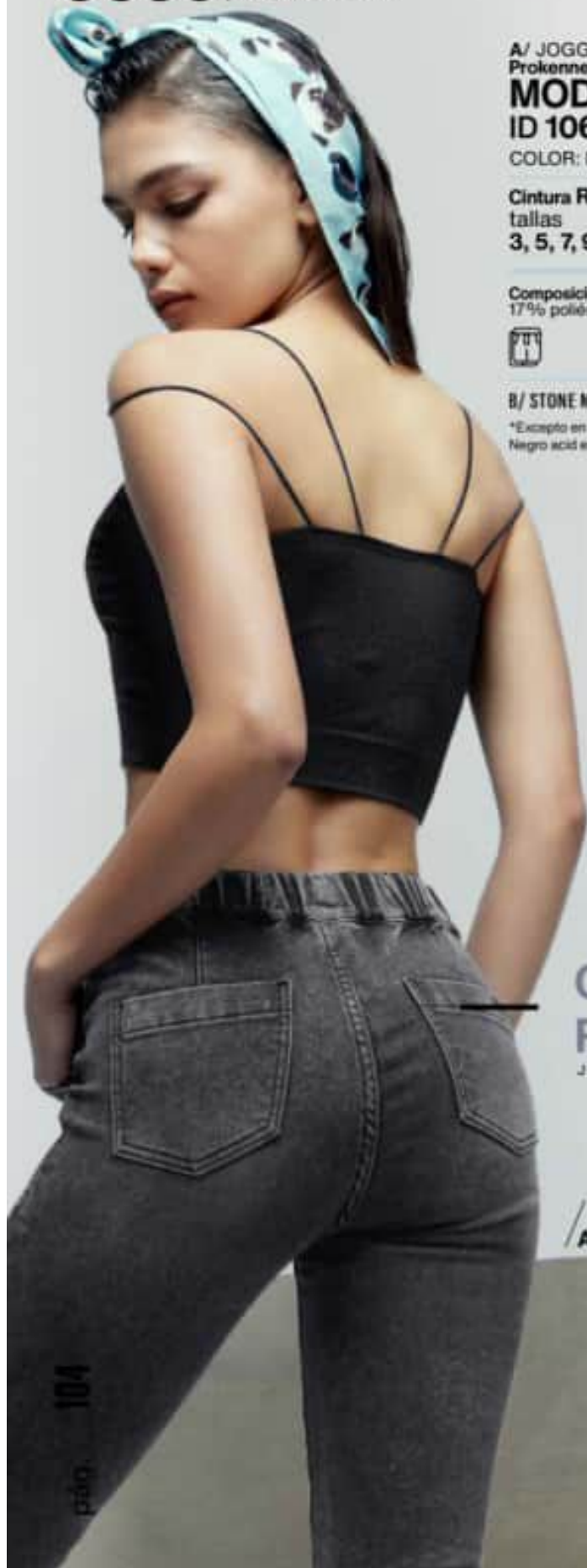
JOGGER  
Holly Land®  
MOD APSC  
ID 1093477  
COLOR: BEIGE

Cintura ALTA  
tallas  
3, 5, 7, 9, 11, 13, 15

Composición: 98% algodón,  
2%elastano



103



A/ JOGGER  
Prokennex<sup>®</sup>  
**MOD MARC**  
**ID 1069441**

COLOR: NEGRO ACID

Cintura **REGULAR**  
tallas  
**3, 5, 7, 9, 11, 13, 15**

Composición: 81% algodón,  
17% poliéster, 2% elastano



B/ **STONE MEDIO ID 1015528\***

\*Excepto en talla 3  
Negro acid excepto en talla 13 y 15



BLUSA SAO PAULO<sup>®</sup>  
MOD. 911C

/B

**CINTURA  
REGULAR**  
JEANS 01'23

/A

pág. 104

ZAPATILLAS — ID 1078508





CAPRI  
Holly Land®  
**MOD P9200**  
**ID 830732**  
COLOR: MARINO

Cintura **REGULAR**  
tallas  
**M, G, XG, XXG**

Composición: 100% algodón



CHAMARRA HOLLY LAND®  
**MOD. BAS1**

MOCASINES ID 1059899

**NEW  
STYLE**

colección **jeans '23**



  
**BINOMIO  
IDEAL**  
ACCESORIZA TU LOOK  
DENIM CON PIEZAS EN  
AZUL O BLANCO.

CROSSBODY\_  
**MOD LD17**  
A/ AZUL  
B/ IVORY

CHAMARRA HOLLY LAND®...  
MOD. Z114

JOGGER  
Holly Land®  
**MOD SURA**  
ID 1093475

COLOR: CAJETA

Cintura Alta  
tallas  
3, 5, 7, 9, 11, 13, 15

Composición: 90% poliéster,  
10% elastano



tendencia/JNS  
PRICE SHOES

TENIS — ID 10103





**DESCARGA**  
**CATÁLOGO DIGITAL**

Visítanos en nuestra web : [priceshoes.com](http://priceshoes.com)

SEVEN  JEANS

***DENIM SEDUCTION***

colección **jeans** '23





JEANS  
SEVEN JEANS®  
**MOD 9539**  
**ID 1112640**

COLOR: STONE  
OBSCURO

**SÚPER SKINNY**  
Cintura Alta  
tallas 3, 5, 7, 9, 11,  
13, 15, 17

Composición: 65% algodón,  
33% poliéster, 2% elastano



DESCUBRE LA  
TECNOLOGÍA AQUÍ



JEANS  
SEVEN JEANS®  
**MOD 9510**  
ID 1112621  
COLOR: BLANCO

SÚPER SKINNY  
TOBILLERO  
Cintura Alta  
tallas  
3, 5, 7, 9, 11, 13,  
15, 17

Composición: 73% algodón,  
25% poliéster, 2% elastano



TELA **superPREMIUM**  
COMPRIME Y ESTILIZA



DESCUBRE MÁS

**PEDRERÍA  
INCRUSTADA**  
SEVEN JEANS

**JNS**  
DENIM  
SEVEN JEANS



TELA  
**super/PREMIUM**  
COMPRIME Y ESTILIZA



JEANS  
SEVEN JEANS®  
**MOD 9512**  
**ID 1112619**  
COLOR: BLANCO

**SÚPER SKINNY  
TOBILLERO**  
Cintura Alta  
tallas  
**3, 5, 7, 9, 11, 13,  
15, 17**

Composición: 73% algodón,  
25% poliéster, 2% elastano



DESCUBRE LA  
TECNOLOGÍA AQUÍ



tela/PREMIUM

MAYOR CONFORT Y DURABILIDAD



PEDRERÍA —  
SEVEN JEANS



JEANS  
SEVEN JEANS®  
**MOD 9533**  
ID 1112637  
COLOR: STONE CLARO

**SÚPER SKINNY**  
Cintura Alta  
tallas 3, 5, 7, 9, 11, 13,  
15, 17

Composición: 65% algodón,  
33% poliéster, 2% elastano



JNS DENIM  
SEVEN JEANS

111



A/ JEANS  
SEVEN JEANS®  
**MOD 9562**  
**ID 1112609**  
COLOR: GRIS

**SÚPER SKINNY**  
Cintura Media  
tallas  
3, 5, 7, 9, 11, 13,  
15, 17

Composición: 73% algodón,  
25% poliéster, 2% elastano



B/ JEANS  
SEVEN JEANS®  
**MOD 9534**  
**ID 1112636**  
COLOR: STONE  
OBSCURO

**SÚPER SKINNY**  
**TOBILLERO**  
Cintura Alta  
tallas  
3, 5, 7, 9, 11, 13,  
15, 17

Composición: 65% algodón,  
33% poliéster, 2% elastano



DESCUBRE MÁS



DESCUBRE LA  
TECNOLOGÍA AQUÍ



**bolsas/funcionales**  
SEVEN JEANS

/A





TECNOLOGIA  
BUENISISIMA BUENISISIMA  
BUENISISIMA BUENISISIMA  
**B**

TELA  
PREMIUM  
MAYOR CONFORT Y DURABILIDAD

/  
**B**







JEANS  
SEVEN JEANS®  
**MOD 6086**  
**ID 1112610**

COLOR: STONE  
MEDIO

**SÚPER SKINNY**  
Cintura Alta  
tallas  
**3, 5, 7, 9, 11, 13,  
15, 17**

Composición: 73% algodón,  
25% poliéster, 2% elastano



DESCUBRE LA  
TECNOLOGÍA AQUÍ



TELA **super/PREMIUM**

COMFORT Y ESTILIZA

JMS DENIM  
SEVEN JEANS



JEANS  
SEVEN JEANS®  
**MOD 9525**  
**ID 1112633**

COLOR: STONE CLARO

**SÚPER SKINNY**  
Cintura Súper Alta  
tallas  
**3, 5, 7, 9, 11, 13,  
15, 17**

Composición: 70% algodón,  
27% viscosa, 3% elastano



**115**



A/ JEANS  
SEVEN JEANS®  
**MOD 9540**  
**ID 1112624**  
COLOR: NEGRO

**SÚPER SKINNY**  
Cintura Alta  
tallas  
3, 5, 7, 9, 11, 13,  
15, 17

Composición: 70% algodón,  
27% poliéster, 3% elastano



B/ JEANS  
SEVEN JEANS®  
**MOD 9542**  
**ID 1112634**  
COLOR: ACID WASH

**SÚPER SKINNY**  
Cintura Alta  
tallas  
3, 5, 7, 9, 11, 13,  
15, 17

Composición: 70% algodón,  
27% poliéster, 3% elastano



DESCUBRE MÁS



**PEDRERÍA**  
SEVEN JEANS

TECNOLOGÍA  
BUENISSIMA BUENISSIMA BUENISSIMA  
**B**

TELA **SuperPREMIUM**  
MÁS DURABLE. COMPRI ME Y ESTILIZA

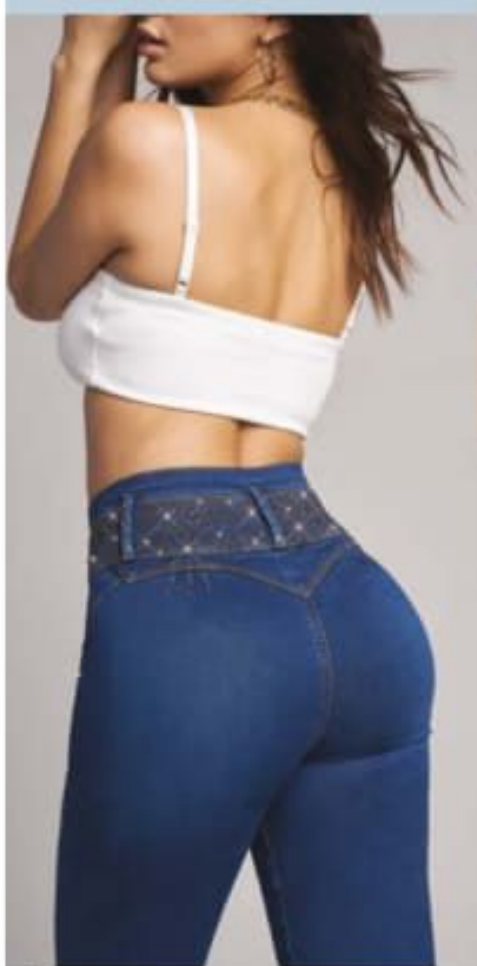
JMS DENIM  
SEVEN & JEANS



**B**

**PEDRERÍA**  
SEVEN JEANS

**117**



JEANS  
SEVEN JEANS®  
**MOD 9553**  
**ID 1112632**  
COLOR: STONE  
OBSCURO

**SÚPER SKINNY**  
Cintura Alta  
tallas  
**3, 5, 7, 9, 11, 13,  
15, 17**

Composición: 71% algodón,  
27% viscosa, 2% elastano



**PEDRERÍA Y  
BORDADO**  
SEVEN JEANS

TELA **superPREMIUM**  
MÁS DURABLE. COMPRI ME Y ESTILIZA





DESCUBRE MÁS

TECNOLOGÍA  
BUENISSIMA BUENISSIMA  
B  
BUENISSIMA BUENISSIMA

JNS DENIM  
SEVEN JEANS

tendencia/JNS  
SEVEN JEANS



JEANS  
SEVEN JEANS®  
**MOD 9239**  
**ID 1112623**

COLOR: NEGRO

**SÚPER SKINNY**  
Cintura Alta  
tallas  
**3, 5, 7, 9, 11, 13,**  
**15, 17**

Composición: 70% algodón,  
27% poliéster, 3% elastano



119



DESCUBRE LA  
TECNOLOGÍA AQUÍ



# tela/PREMIUM

MAYOR CONFORT Y DURABILIDAD



JEANS  
SEVEN JEANS®  
**MOD 9546**  
**ID 1112639**

COLOR: STONE  
OBSCURO

**SÚPER SKINNY**  
Cintura Súper Alta  
tallas  
**3, 5, 7, 9, 11, 13,  
15, 17**

Composición: 65% algodón,  
33% poliéster, 2% elastano



## ACCESORIO DE REGALO

SEVEN JEANS



SEVEN DENIM  
SEVEN JEANS



SEVEN JEANS®  
**MOD 9532** \_\_\_\_ JEANS/ ÍNDIGO  
ID 1112630 \_\_\_\_ tallas 3, 5, 7, 9, 11, 13, 15, 17  
SUPER SKINNY TOBILLERO \_\_\_\_ Cintura Alta

Composición: 67% algodón, 30% poliéster, 3% elastano



A/ JEANS  
SEVEN JEANS®  
**MOD 6073**  
**ID 1085278**  
COLOR: STONE MEDIO  
OBSCURO

**SÚPER SKINNY**  
Cintura Alta  
tallas  
3, 5, 7, 9, 11, 13, 15,  
17, 19, 21

Composición: 73% algodón,  
25% poliéster, 2% elastano



B/ NEGRO ID 1005274



DESCUBRE LA  
TECNOLOGÍA AQUÍ



diferentes/colores  
SEVEN JEANS





JEANS  
SEVEN JEANS®  
**MOD 9548**  
**ID 1112627**  
COLOR: GRIS

**SÚPER SKINNY**  
Cintura Súper Alta  
tallas  
**3, 5, 7, 9, 11, 13,  
15, 17**

Composición: 70% algodón,  
27% poliéster, 3% elastano



DESCUBRE LA  
TECNOLOGÍA AQUÍ



JEANS  
SEVEN JEANS

123



JEANS  
SEVEN JEANS®  
**MOD 9535**  
**ID 1112635**  
COLOR: STONE  
MEDIO OSCURO

**SÚPER SKINNY**  
Cintura Alta  
tallas  
**3, 5, 7, 9, 11, 13,  
15, 17**

Composición: 71% algodón,  
27% viscosa, 2% elastano



tendencia/JNS  
SEVEN JEANS

PEDRERÍA  
SEVEN JEANS



JEANS  
SEVEN JEANS®  
**MOD 9554**  
**ID 1112628**

COLOR: OLIVO

**SÚPER SKINNY**  
Cintura Alta  
tallas  
**3, 5, 7, 9, 11, 13,  
15, 17**

Composición: 67% algodón,  
30% poliéster, 3% elastano



SEVEN DENIM  
SEVEN JEANS



DESCUBRE LA  
TECNOLOGÍA AQUÍ



125

JEANS  
SEVEN JEANS®  
**MOD 6096**  
**ID 1112613**

COLOR: ACID WASH

**SÚPER SKINNY**

Cintura Alta

tallas

**3, 5, 7, 9, 11, 13, 15, 17**

Composición: 73% algodón,  
25% poliéster, 2% elastano.



DESCUBRE LA  
TECNOLOGÍA AQUÍ





A/ JEANS  
SEVEN JEANS®  
**MOD 9561**  
ID 1112625

COLOR: CAMEL

**SÚPER SKINNY**  
Cintura Media  
tallas  
**3, 5, 7, 9, 11, 13, 15, 17**

Composición: 67% algodón,  
30% poliéster, 3% elastano



/A

B/ SHORT  
SEVEN JEANS®  
**MOD 9390**  
ID 1087678

COLOR:STONE  
MEDIO CLARO

**SÚPER SKINNY**  
Cintura Alta  
tallas  
**3, 5, 7, 9, 11, 13, 15**

Composición: 71% algodón,  
27% poliéster, 2% elastano



/B



TELA  
**super/PREMIUM**  
COMPRIME Y ESTILIZA



JEANS  
SEVEN JEANS®  
**MOD 9383**  
**ID 1085286**  
COLOR: STONE  
MEDIO

**SÚPER SKINNY**  
Cintura Alta  
tallas  
**3, 5, 7, 9, 11, 13,  
15, 17, 19, 21**

Composición: 62% algodón,  
36% viscosa, 2% elastano



**PERFECTOS  
PARA  
DESTACAR  
ARGOLLAS CON  
PEDRERÍA**

JEANS  
SEVEN JEANS  
**MOD 9520**  
**ID 1112638**  
COLOR: STONE MEDIO

**SÚPER SKINNY**  
Cintura Súper Alta  
tallas  
**3, 5, 7, 9, 11, 13,  
15, 17**

Composición: 65% algodón,  
33% poliéster, 2% elastano



TECNOLOGÍA  
BUENÍSSIMA BUENÍSSIMA  
**B**  
BUENÍSSIMA BUENÍSSIMA

**JNS**  
SEVEN JEANS



tela **PREMIUM**

MAYOR CONFORT Y DURABILIDAD

**129**

TELA  
**super/PREMIUM**

COMPRIME Y ESTILIZA

JEANS  
SEVEN JEANS®  
**MOD 9521**  
**ID 1112620**  
COLOR: BLANCO

**SÚPER SKINNY**  
Cintura Alta  
tallas  
**3, 5, 7, 9, 11, 13, 15, 17**

Composición: 73% algodón,  
25% poliéster, 2% elastano



DESCUBRE MÁS





accesorio/JNS  
SEVEN JEANS

JNS DENIM  
SEVEN JEANS

PEDRERÍA  
SEVEN JEANS



SEVEN JEANS®  
**MOD 9550** \_\_\_\_ JEANS/ GRIS  
**ID 1112626** \_\_\_\_ tallas 3, 5, 7, 9, 11, 13, 15, 17  
**SÚPER SKINNY** \_\_\_\_ Cintura Alta

Composición: 70% algodón, 27% poliéster, 3% elastano



A/ JEANS  
SEVEN JEANS®  
**MOD 6094**  
**ID 1112611**

COLOR: STONE  
OBSCURO

**SÚPER SKINNY**  
Cintura Alta  
tallas  
**3, 5, 7, 9, 11, 13, 15, 17**

Composición: 73% algodón,  
25% poliéster, 2% elastano



B/ JEANS  
SEVEN JEANS®  
**MOD 9326**  
**ID 1084248**

COLOR: NEGRO

**SÚPER SKINNY CROP**  
Cintura Alta  
tallas  
**3, 5, 7, 9, 11, 13, 15**

Composición: 70% algodón,  
27% poliéster, 3% elastano



C/ STONE OBSCURO  
**ID 1053799**  
tallas  
**3, 5, 7, 9, 11, 13, 15, 17**

Composición:  
62.5% algodón  
32% poliéster, 3.5% viscosa  
2% elastano







B

colores/estilos  
PRICE SHOES

PEDRERÍA —  
SEVEN JEANS

JNS DENIM  
SEVEN JEANS



c



TECNOLOGIA  
BUENISIMA BUENISIMA  
BUENISIMA BUENISIMA  
B





# FAJA INTERNA

SEVEN JEANS



JEANS  
SEVEN JEANS®  
**MOD 9409**  
**ID 1085283**

COLOR: STONE  
MEDIO CLARO

**SÚPER SKINNY**  
Cintura Alta  
tallas  
**3, 5, 7, 9, 11, 13,  
15, 17**

Composición: 71% algodón,  
27% poliéster, 2% elastano



DESCUBRE LA  
TECNOLOGÍA AQUÍ



**PERFECTOS  
PARA DESTACAR  
CON PEDRERÍA  
INCRUSTADA**

**JNS**  
DENIM  
SEVEN & JEANS

TECNOLOGÍA  
BUENÍSSIMA BUENÍSSIMA  
**B**  
BUENÍSSIMA BUENÍSSIMA

JEANS  
SEVEN JEANS®  
**MOD 9514**  
**ID 1112622**  
COLOR: NEGRO

**SÚPER SKINNY**  
Cintura Alta  
tallas  
**3, 5, 7, 9, 11, 13, 15,  
17, 19, 21**

Composición: 70% algodón,  
27% poliéster, 3% elastano



**135**

JEANS  
SEVEN JEANS®  
**MOD 6088**  
**ID 1112617**

COLOR: STONE  
OBSCURO

**SÚPER SKINNY**

Cintura Alta

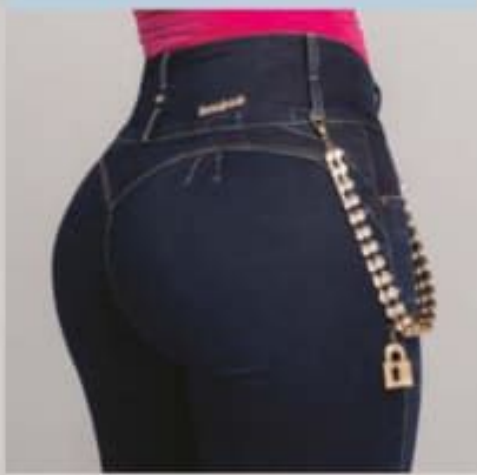
tallas

**3, 5, 7, 9, 11, 13, 15, 17**

Composición: 73% algodón,  
25% poliéster, 2% elastano







SEVEN JEANS®  
**MOD 9515** \_\_\_\_ JEANS / stone oscuro  
**ID 1112631** \_\_\_\_ tallas 3, 5, 7, 9, 11, 13, 15, 17  
**SUPER SKINNY** \_\_\_\_ Cintura Alta

Composición: 70% algodón, 25% poliéster, 3% elastano



**JNS** DENIM  
SEVEN JEANS

**ACCESORIO  
INTEGRADO!**  
BRILLA POR DONDE  
QUIERA QUE VAYAS

TELA  
**super/PREMIUM**

COMPRIME Y ESTILIZA

**137**

A/ JEANS  
SEVEN JEANS®  
**MOD 9570**  
ID 1112629

COLOR: STONE  
OBSCURO

**SÚPER SKINNY**  
Cintura Alta  
tallas  
3, 5, 7, 9, 11, 13,  
15, 17

Composición: 70% algodón,  
27% poliéster, 3% elastano



B/ JEANS  
SEVEN JEANS®  
**MOD 9374**  
ID 1084246

COLOR: LILA

**SÚPER SKINNY**  
Cintura Alta Top 1  
tallas  
3, 5, 7, 9, 11, 13, 15

Composición: 73% algodón,  
25% poliéster, 2% elastano



DESCUBRE LA  
TECNOLOGÍA AQUÍ



TELA **superPREMIUM**  
COMPRIME Y ESTILIZA



**JNS** DENIM  
SEVEN & JEANS

tendencia/JNS  
SEVEN & JEANS

CINTURÓN  
INCLUIDO

/B



**139**



**MIX &  
MATCH**  
COMBINA PERFECTO

B/ JEANS  
SEVEN JEANS®  
**MOD 6099**  
ID 1112618  
COLOR: ÍNDIGO

SÚPER SKINNY  
Cintura Media  
tallas  
**3, 5, 7, 9, 11, 13,  
15, 17**

Composición: 71% algodón,  
26% poliéster, 3% elastano



A/ JEANS  
SEVEN JEANS®  
**MOD 9278**  
ID 1053804  
COLOR: BLANCO

MOM  
Cintura Alta  
tallas  
**5, 7, 9, 11, 13**

Composición: 97% algodón,  
3% elastano



JMS DENIM SEVEN JEANS



/c

SIN BOLSAS —  
CORTE COLOMBIANO



C/ JEANS  
SEVEN JEANS®  
**MOD 6065**  
**ID 1053806**  
COLOR: STONE MEDIO

**SÚPER SKINNY**  
Cintura Alta  
tallas  
**5, 7, 9, 11, 13**

Composición: 73% algodón,  
25% poliéster, 2% elastano



/d



D/ JEANS  
SEVEN JEANS®  
**MOD 6085**  
**ID 1112612**  
COLOR: STONE MEDIO

**SKINNY**  
Cintura Alta  
tallas  
**3, 5, 7, 9, 11, 13, 15,  
17, 19, 21**

Composición: 73% algodón,  
25% poliéster, 2% elastano

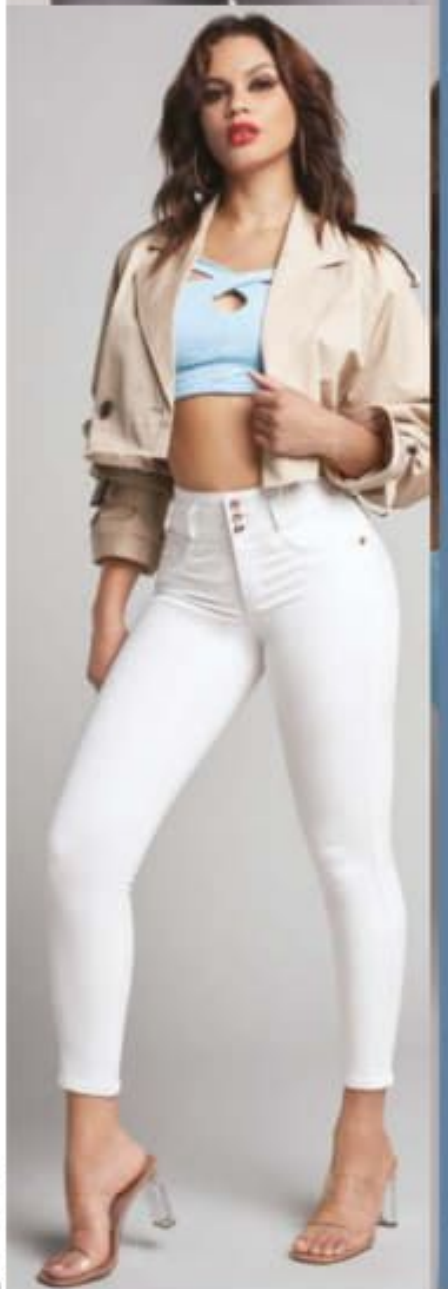




A/ JEANS  
SEVEN JEANS®  
**MOD 6095**  
**ID 1112616**  
COLOR: GRIS

**SKINNY**  
Cintura Alta  
tallas  
**3, 5, 7, 9, 11, 13,  
15, 17**

Composición: 71% algodón,  
26% poliéster, 3% elastano





JNS DENIM  
SEVEN JEANS

super/PREMIUM  
SEVEN JEANS

— PEDRERÍA

B/ JEANS  
SEVEN JEANS®  
**MOD 6090**  
**ID 1112615**  
COLOR: BLANCO

**SKINNY**  
Cintura Alta  
tallas  
**3, 5, 7, 9, 11, 13,  
15, 17**

Composición: 67% algodón,  
30% poliéster, 3% elastano



JEANS  
SEVEN JEANS®  
**MOD 9507**  
**ID 1112641**  
COLOR: ACID WASH

**SÚPER SKINNY**  
Cintura Alta  
tallas  
**3, 5, 7, 9, 11, 13,  
15, 17**

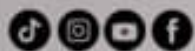
Composición: 62% algodón,  
36% viscosa, 2% elastano



DESCUBRE MÁS

143





A/ JEANS  
SEVEN JEANS®  
**MOD 2144**  
**ID 165580**

COLOR: SUAVIZADO

**SÚPER SKINNY**  
Cintura Súper Alta  
tallas  
**3, 5, 7, 9, 11, 13, 15, 17**

Composición: 80% algodón,  
18% poliéster, 2% elastano



B/ ACID WASH ID 1085272\*

\*Composición: 73% algodón,  
25% poliéster, 2% elastano



/ A

/ B

colores/estilos  
PRICE SHOES





**WOW!**  
**PRICE**  
PRECIO ESPECIAL

C/ JEANS  
SEVEN JEANS®  
**MOD 2145**  
**ID 1112607**  
COLOR: INDIGO

**SÚPER SKINNY**  
Cintura Media  
tallas  
**3, 5, 7, 9, 11, 13,  
15, 17**

Composición: 73% algodón,  
25% poliéster, 2% elastano

D/ STONE ID 1112608



**JMS DENIM**  
**SEVEN JEANS**

/c

/d

**BOLSAS  
FUNCIONALES**  
SEVEN JEANS

**145**



A/ JEANS  
SEVEN JEANS®  
**MOD 0118**  
**ID 941584**

COLOR: STONE  
OBSCURO

**SÚPER SKINNY**

Cintura Alta

tallas

3, 5, 7, 9, 11, 13, 15,  
17, 19, 21

**SKINNY**

Cintura Alta

Composición: 73% algodón,  
25% poliéster, 2% elastano



B/ NEGRO ID 1031389  
C/ BLEACH ID 992626

D/ JEANS  
SEVEN JEANS®  
**MOD 0117**  
**ID 941578**

COLOR: STONE

**SÚPER SKINNY**

Cintura Alta

tallas

3, 5, 7, 9, 11, 13,  
15, 17, 19, 21

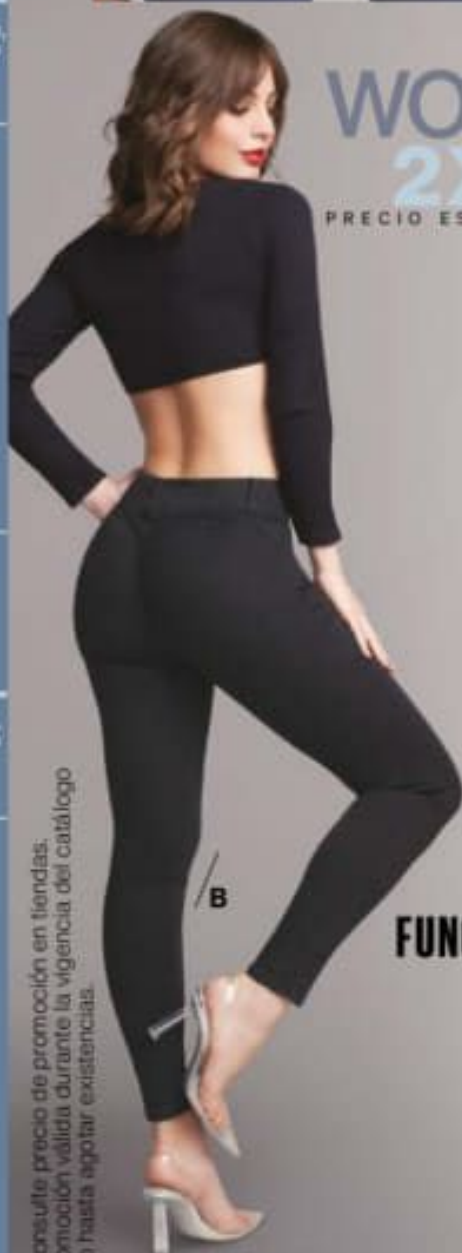
Composición: 73% algodón,  
25% poliéster, 2% elastano



E/ GRIS ID 1053701  
F/INDIGO ID 992623



\*Consulta precio de promoción en tiendas.  
Promoción válida durante la vigencia del catálogo  
y/o hasta agotar existencias.



**WOW!**  
**2X**  
PRECIO ESPECIAL

**BOLSAS  
FUNCIONALES**



# AMOR DENIM

JNS DENIM SEVEN & JEANS



TECNOLOGIA  
PUSH UP PUSH UP  
RU  
PUSH UP PUSH UP  
PUSH UP PUSH UP

WOW!  
2X  
PRECIO ESPECIAL

\*Consulte precio de promoción en tiendas. Promoción válida durante la vigencia del catálogo y/o hasta agotar existencias.



colores/estilos  
PRICE SHOES



WOW!  
PRICE  
PRECIO ESPECIAL







E/ JEANS SEVEN JEANS®

**MOD 4190** \_\_\_\_\_ COLOR NEGRO  
**ID 992628** \_\_\_\_\_ tallas 3, 5, 7, 9, 11, 13, 15  
**SÚPER SKINNY** \_\_\_\_\_ Cintura Media

Composición: 73% algodón, 25% poliéster, 2% elastano

F/ STONE OSCURO ID 992636

JMS DENIM  
SEVEN JEANS

A/ JEANS  
SEVEN JEANS®  
**MOD 1170**  
**ID 165574**  
COLOR: ÍNDIGO

**SÚPER SKINNY**  
Cintura Media  
tallas  
3, 5, 7, 9, 11, 13,  
15, 17

Composición: 70% algodón,  
26% poliéster, 2% elastano.  
71% algodón, 26% poliéster,  
3% elastano.\*  
73% algodón, 25% poliéster,  
2% elastano.\*\*



B/ STONE ID 1113871\*  
C/ GRIS ID 1031412\*\*  
D/ NEGRO ID 181576



/E



/F

149

  
**PARIS HILTON**  
BODYHIST



A/ CHAMARRA  
PARIS HILTON  
**MOD 9476**  
**ID 1112163**  
COLOR: STONE CLARO

tallas  
XCH, CH, M, G, XG

Composición: 65% algodón,  
33% poliéster, 2% elastano



B/ STONE OSCURO  
ID 1112162

**DIFERENTES  
TONOS**  
PARIS HILTON





/c

C/ JEANS  
PARIS HILTON®  
**MOD 4211**  
**ID 1112164**

COLOR: STONE CLARO

**SÚPER SKINNY**  
Cintura Alta  
tallas  
**3, 5, 7, 9, 11, 13**

Composición: 65% algodón,  
33% poliéster, 2% elastano



colores/estilos  
PARIS HILTON



/d

D/ JEANS  
PARIS HILTON®  
**MOD 4210**  
**ID 1112165**

COLOR: STONE MEDIO  
OBSCURO

**SÚPER SKINNY**  
Cintura Alta  
tallas  
**3, 5, 7, 9, 11, 13**

Composición: 65% algodón,  
33% poliéster, 2% elastano



JNS  
DENIM  
PARIS  
HILTON



# SEMI CAMPANA

JEANS 01'23



JEANS  
PARIS HILTON®  
**MOD 9466**  
ID 1112168

COLOR: STONE  
OSCURO

**SEMI CAMPANA**  
Cintura Alta  
tallas  
**3, 5, 7, 9, 11, 13**

Composición: 62% algodón,  
36%viscosa, 2%elastano



**bolsas/funcionales**  
PARIS HILTON



colores/estilos  
PRICE SHOES

PEDRERÍA  
PARIS HILTON



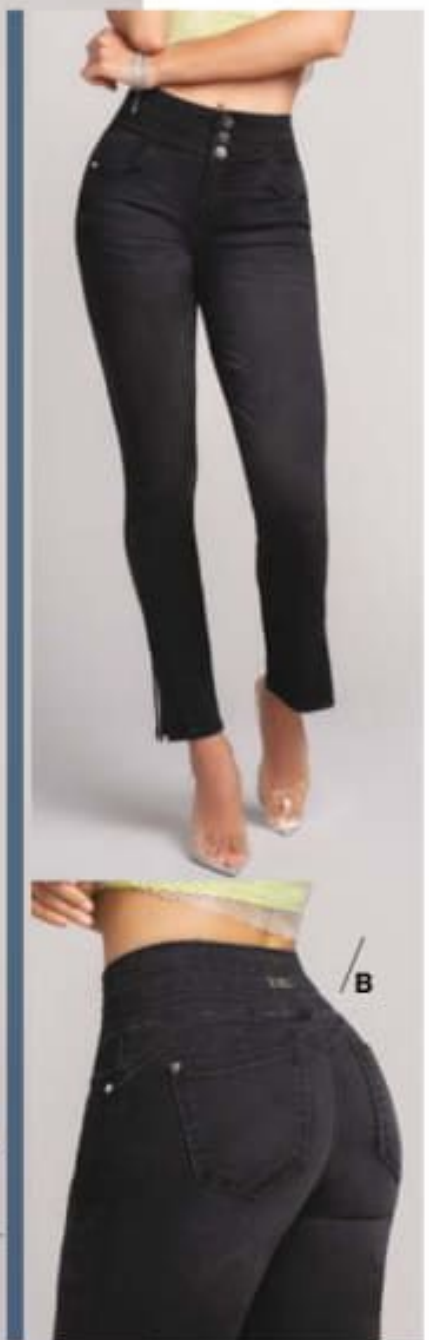
/A

A/ JEANS  
PARIS HILTON®  
**MOD 4209**  
ID 1112167  
COLOR:BLANCO  
**SLIM STRAIGHT**  
Cintura Alta  
tallas  
3, 5, 7, 9, 11, 13

Composición: 67% algodón,  
31%poliéster, 2%elastano



B/ NEGRO ID 1112166



/B

**GOOD YEAR**

PRECAUCION

PRECAUCION

PRECAUCION

PRECAUCION



**WOW!**  
**LOOK**  
TENDENCIAS



GOOD YEAR®  
**MOD 9467** \_\_\_\_ JEANS / ACID WASH  
ID 1112172 \_\_\_\_ tallas 3, 5, 7, 9, 11, 13  
STRAIGHT \_\_\_\_ Cintura Alta

Composición: 65% algodón, 33% poliéster, 2% elastano



JEANS  
GOOD YEAR®  
**MOD 9462**  
ID 1112173  
COLOR: NEGRO

**MOM TOBILLERO**  
Cintura Alta  
tallas  
3, 5, 7, 9, 11, 13

Composición: 71% algodón,  
25% poliéster, 2% elastano,  
2% viscosa



JNS DENIM  
GOOD YEAR

**GOOD YEAR**



A/ JEANS  
GOOD YEAR®  
**MOD 4214**  
ID 1112170  
COLOR: STONE CLARO

**SKINNY**  
Cintura Alta  
tallas  
3, 5, 7, 9, 11, 13

Composición: 65% algodón,  
33% poliéster, 2% elastano

\*Composición: 71%  
algodón, 25% poliéster,  
2% elastano, 2% elastano



B/GRIS ID 1112169\*  
C/ STONE OSCURO ID 1112171



**JNS**  
OTOÑO - INVIERNO '23

by **Price Shoes**

La moda más deseada

JEANS BLANCO  
MOD. 7570

Visítanos en nuestra web : [priceshoes.com](http://priceshoes.com)

**PRAGA**

**CINTURA ALTA/mucho stretch** \_\_\_\_\_ Objeto del deseo de las mujeres, porque resalta tus curvas y estiliza tu figura destacando tu lado más sexy.

**157**

BLUSA HOLLY LAND®  
MOD. E922

# DENIM STYLE

colección **jeans** '23

 **PRAGA**  
JEANS

JEANS  
PRAGA JEANS®  
**MOD 7273**  
ID 1110890  
COLOR: STONE

**SÚPER SKINNY**  
Cintura ALTA  
tallas  
5, 7, 9, 11, 13, 15

Composición: 67% algodón,  
31% poliéster, 2% elastano



ZAPATILLAS ID 1062152





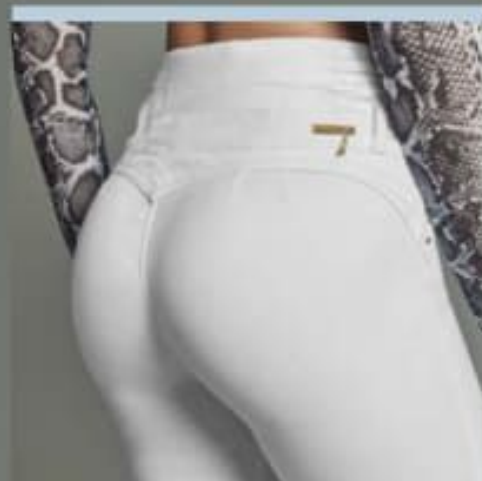
**JNS**  
DENIM  
FOR ALL  
fit praga

BLUSA HOLLY LAND®  
MOD. SK73

JEANS  
PRAGA JEANS®  
**MOD 7570**  
ID 1110888  
COLOR: BLANCO

**SÚPER SKINNY**  
Cintura **SÚPER ALTA**  
tallas  
**5, 7, 9, 11, 13, 15**

Composición: 67% algodón,  
31% poliéster, 2% elastano



**159**

BLUSA HOLLY LAND\*  
MOD. SK13

JEANS  
PRAGA JEANS®  
**MOD 7572**  
ID 1110889

COLOR: SUAVIZADO

**SÚPER SKINNY**  
Cintura **SUPER ALTA**  
tallas  
**5, 7, 9, 11, 13, 15**

Composición: 67% algodón,  
31% poliéster, 2% elastano



**premium/JNS**  
PRICE SHOES



ZAPATILLAS \_\_\_ ID 1062152



JEANS  
PRAGA JEANS®  
**MOD PRE7**  
ID 1087728  
COLOR: NEGRO

**SÚPER SKINNY**  
Cintura ALTA  
tallas  
5, 7, 9, 11, 13, 15

Composición: 67% algodón,  
31% poliéster, 2% elastano



**CINTURA  
ALTA**  
JEANS 01'23

ZAPATILLAS ID 1067450

**161**

**JNS**  
DENIM  
FOR ALL

**Price  
Shoes**

La moda más deseada  
Y LA MÁS FÁCIL

**100%**

*Denim*



**TU LADO  
INTRÉPIDO  
SAL DE LO ORDINARIO  
Y DA UN GIRO A TUS  
JEANS CON PRENDAS  
COMO ESTA.**

CHAMARRA  
ID 1092407

[priceshoes.com](http://priceshoes.com)

**LOOKS  
WE LOVE**

**CHAMARRA EFECTO PIEL** Para las amantes de la velocidad y el estilo, una chamarra estilo motociclista es la pieza clave para transformar un look.



**JNS**  
OTOÑO • INVIERNO '23

by **Price  
Shoes**

La moda más deseada  
(12 años de experiencia)

JEANS STONE  
MOD. 2325

**FERGINO**

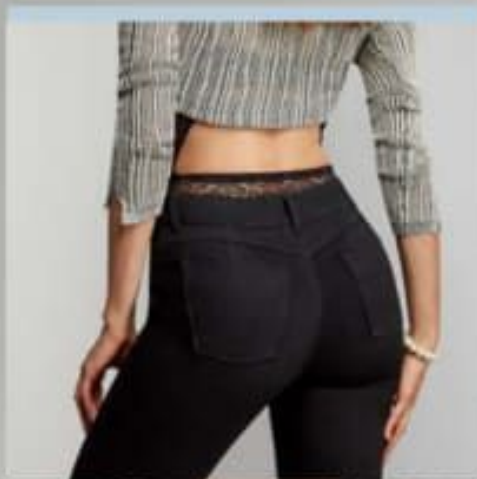
**CINTURA ALTA/mucho stretch** \_\_\_\_\_ Todos nuestros modelos van perfecto con cualquier estilo. Encontrarás cortes increíbles a precios muy atractivos.

**163**

Visítanos en nuestra web : [priceshoes.com](http://priceshoes.com)

# AMOR DENIM

colección *jeans* '23



A/ JEANS  
Fergino  
**MOD PS3**  
**ID 832204\***  
COLOR: NEGRO

**RECTO**  
Cintura **REGULAR**  
tallas  
**3, 5, 7, 9, 11, 13, 15**

Composición: 73% algodón, 25% poliéster, 2% elastano  
\*77% algodón, 21% poliéster, 2% elastano



B/ STONE ID 832206  
EXCEPTO COLOR STONE  
EN TALLA 3



ZAPATILLAS ID 106 2152



JNS DENIM  
FOR ALL  
Fertigino



**CINTURA ALTA**  
JEANS 01'23

C/ JEANS  
Fertigino®  
**MOD 2399**  
**ID 1084625**  
COLOR: NEGRO

**SÚPER SKINNY**  
Cintura ALTA  
tallas  
**3, 5, 7, 9, 11, 13, 15**

Composición: 67% algodón,  
30% poliéster, 3% elastano



/c



ZAPATILLAS ID 1031547

**165**

TOP LOVE TO LOUNGE\*  
MOD. SM07

FERGINO WMS  
*Cintura*  
**ALTA**  
colección *jeans* '23

colores/estilos  
PRICE SHOES

/  
A

ZAPATILLAS — ID 1031547







BRASIER LOVE TO LOUNGE™  
MOD. LY17

CHAMARRA HOLLY LAND™  
MOD. T027

JMS  
SÚPER SKINNY  
fit fergino

B



A/ JEANS  
Fergino™  
**MOD 2334**  
ID 1111007  
COLOR: NEGRO

**SÚPER SKINNY**  
Cintura ALTA  
tallas  
3, 5, 7, 9, 11, 13, 15

Composición: 74% algodón,  
23% poliéster, 3% elastano



B/ JEANS  
Fergino™  
**MOD 2325**  
ID 1111008  
COLOR: STONE

**SÚPER SKINNY**  
Cintura SÚPER ALTA  
tallas  
3, 5, 7, 9, 11, 13, 15

Composición: 67% algodón,  
30% poliéster, 3% elastano



**167**



FERGINO S.N.  
**MODA  
SEXY**

colección **jeans** '23

ENSAMBLE HOLLY LAND™  
MOD. 3566

/ A

168

pág.



A/ JEANS  
Fergino®

**MOD 2306**  
**ID 1111009**

COLOR: DIRTY

**SÚPER SKINNY**  
Cintura **SUPER ALTA**  
tallas  
**3, 5, 7, 9, 11, 13, 15**

Composición: 74% algodón,  
23% poliéster, 3% elastano



**169**



A/ JEANS  
Fergino  
**MOD 2302**  
ID 1111010  
COLOR: STONE MEDIO

**SÚPER SKINNY**  
Cintura **ALTA**  
tallas  
**3, 5, 7, 9, 11, 13, 15**

Composición: 67% algodón,  
30% poliéster, 3% elastano



BRASIER LOVE TO LOUNGE®  
MOD. B348

**CINTURA  
ALTA**  
JEANS 01'23

B/ JEANS  
Fergino  
**MOD 2311**  
ID 1111011  
COLOR: STONE

**SÚPER SKINNY**  
Cintura **SUPER ALTA**  
tallas  
**3, 5, 7, 9, 11, 13, 15**

Composición: 67% algodón,  
30% poliéster, 3% elastano







BODY LOVE TO LOUNGE®  
MOD. LY10

JMS DENIM  
SERIAL 1  
fit fergino

/  
B

ZAPATILLAS ID 1056621

BRASIER LOVE TO LOUNGE™  
MOD. 8984

# DENIM STYLE

colección *jeans* '23

SÚPER  
SKINNY  
JEANS 01'23

A/ JEANS  
Fergino™

**MOD 2366**

**ID 1084633**

COLOR: STONE

SÚPER SKINNY

Cintura ALTA

tallas

5, 7, 9, 11, 13, 15

Composición: 67% algodón,  
30% poliéster, 3% elastano



ZAPATILLAS — ID 1031547



BODY LOVE TO LOUNGE\*...  
MOD. LY10

JNS DENIM  
FERGINO  
fergino

/ B

B/ JEANS  
Fergino®  
**MOD 2327**  
**ID 1111012**  
COLOR: STONE

**SÚPER SKINNY**  
Cintura **SUPER ALTA**  
tallas  
**3, 5, 7, 9, 11, 13, 15**

Composición: 67% algodón,  
30% poliéster, 3% elastano



# AMOR DENIM

colección *jeans* '23



/A

A/ JEANS  
Fergino

**MOD 2339**

**ID 1111013**

COLOR: STONE

**SÚPER SKINNY**

Cintura **ALTA**

tallas

**3, 5, 7, 9, 11, 13, 15**

Composición: 67% algodón,  
30% poliéster, 3% elastano







BRASIER LOVE TO LOUNGE®  
MOD. LY25

B/ JEANS  
Fergino  
**MOD 2314**  
ID 1111014

COLOR: SUAVIZADO

**SÚPER SKINNY**  
Cintura ALTA  
tallas  
3, 5, 7, 9, 11, 13, 15

Composición: 67% algodón,  
30% poliéster, 3% elastano



C/ JEANS  
Fergino  
**MOD 2359**  
ID 1084623

COLOR: BLEACH

**SÚPER SKINNY**  
Cintura SUPER ALTA  
tallas  
3, 5, 7, 9, 11, 13, 15

Composición: 67% algodón,  
30% poliéster, 3% elastano

Hasta agotar existencias.



ZAPATILLAS — ID 1058021

ZAPATILLAS — ID 1062451

JEANS  
DENIM  
FOR ALL  
Fergino

INCLUYE  
ACCESORIO

JEANS 01'23

175

# AMOR DENIM

colección **jeans '23**

## SÚPER SKINNY

JEANS 01'23

A/ JEANS

Fergino\*

**MOD 2313**

**ID 1111015**

COLOR: NEGRO

**SÚPER SKINNY**

Cintura **ALTA**

tallas

**3, 5, 7, 9, 11, 13, 15**

Composición: 67% algodón,  
30% poliéster, 3% elastano



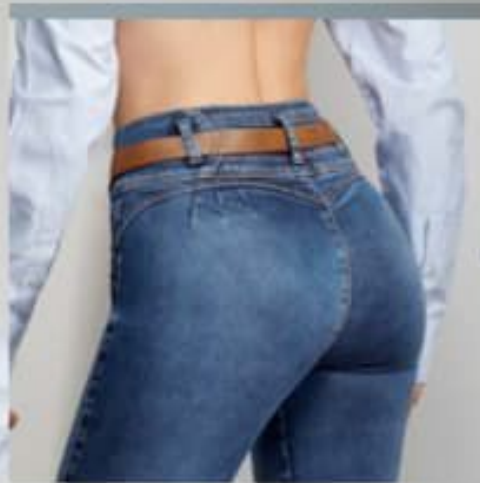
BODY LOVE TO LOUNGE\*  
MOD. LY10

/ A

ZAPATILLAS \_ ID 1031547



TOP LOVE TO LOUNGE®  
MOD. SM07



JNS DENIM  
FOR ALL  
fergino

B/ JEANS  
Fergino®  
**MOD 2336**  
ID 1111016

COLOR: STONE MEDIO

**SÚPER SKINNY**  
Cintura **SÚPER ALTA**  
tallas  
**3, 5, 7, 9, 11, 13, 15**

Composición: 67% algodón,  
30% poliéster, 3% elastano



**INCLUYE  
CINTURÓN**

JEANS 01'23

\*El cinturón puede variar

ZAPATILLAS — ID 1058525

# NEW STYLE

colección **jeans** '23

A/ JEANS,  
FERGINO<sup>®</sup>  
**MOD 2337**  
ID 1111017  
COLOR: ÍNDIGO

**SÚPER SKINNY**  
Cintura ALTA  
tallas  
**3, 5, 7, 9, 11, 13, 15**

Composición: 78% algodón,  
20% poliéster, 2% elastano



/A



colores/estilos  
PRICE SHOES

/B

B/ JEANS  
FERGINO  
**MOD 2161**  
**ID 992665**  
COLOR: BLANCO

**SÚPER SKINNY**  
Cintura ALTA  
tallas  
**3, 5, 7, 9, 11, 13, 15**

Composición: 77% algodón,  
21% poliéster, 2% elastano



JNS  
DENIM  
FERGINO  
fergino

179

A/ JEANS  
FERGINO  
**MOD TINA**  
ID 1084631  
COLOR: SUAVIZADO

**SÚPER SKINNY**  
Cintura SÚPER ALTA  
tallas  
**3, 5, 7, 9, 11, 13, 15**

Composición: 67% algodón,  
30% poliéster, 3% elastano



B/ NEGRO ID 1084629

**SÚPER  
SKINNY**  
JEANS 01'23



FERGINO JNS

colores/estilos  
PRICE SHOWS

JNS DENIM FOR ALL fergino

BODY LOVE TO LOUNGE®  
MOD. B025

NEW  
STYLE

colección *jeans* '23

ZAPATILLAS — ID 1031547

/B

181

# NEW STYLE

colección *jeans* '23



JEANS  
FERGINO®  
**MOD TINA**  
ID 1084632  
COLOR: BLANCO

**SÚPER SKINNY**  
Cintura SÚPER ALTA  
tallas  
3, 5, 7, 9, 11, 13, 15

Composición: 67% algodón,  
30% poliéster, 3% elastano



ZAPATILLAS — ID 1062437



**JNS**  
OTOÑO • INVIERNO '23

by **Price Shoes**

La moda más deseada

LEGGINGS NEGRO  
MOD. 2302

CHAMARRA HOLLY LAND®  
MOD. 2301

**LEGGINGS**

Al ser una pieza versátil, es ideal para todas las edades. Para un look juvenil combinala con ombligueras o prendas desenfadadas.

**183**

Visítanos en nuestra web : [priceshoes.com](http://priceshoes.com)

colores/estilos  
PRICE SHOES

BLUSA HOLLYLAND®  
MOD. 3210



/D

/A

JNS  
DISEÑO  
FORMAL  
leggings



/B

A/ LEGGINGS  
Holly Land®  
**MOD SOF1**  
**ID 1036548**  
COLOR: ROSA CUADROS\*

**Cintura ALTA**  
tallas  
**XCH, CH, M, G, XG, XXG**

Composición: 72% viscosa,  
24% poliamida, 4% elastano

\*92% poliéster, 6% elastano  
\*\*88% poliéster, 11% viscosa,  
1% elastano

\*\*\*93% poliéster, 7% elastano



B/ CUADROS ID 1099756\*\*  
C/ IVORY ID 1076546\*\*\*  
D/ NEGRO ID 985599



/C

ZAPATILLAS — ID 1079568

185



BLUSA HOLLY LAND\*  
MOD. 3209

ABRIGO SCHATZ WOMAN\*  
MOD. 7590

A/ LEGGINGS  
Holly land\*  
**MOD 800B**  
**ID 1099753**  
COLOR: BEIGE CUADROS

Cintura ALTA  
tallas  
XCH, CH, M, G, XG, XXG

Composición: 69%viscosa,  
28% poliéster, 3%elastano.

\*80% viscosa, 15% poliéster,  
5% elastano

\*\*72% viscosa, 24%  
poliamida, 4% elastano



B/ NEGRO ID 139918\*\*  
C/ BLANCO/NEGRO ID 1099754\*

/  
A

CINTURA  
ALTA  
JEANS DI'23

CHAMARRA HOLLY LAND®  
MOD. 2483

JNS  
LEGINGS  
FORMAL

/B

/C

ZAPATILLAS \_\_\_ ID 106215B

# MÁS STRETCH

colección *jeans* '23

A/ LEGGINGS  
Holly Land<sup>®</sup>  
**MOD 9255**  
**ID 144641**  
COLOR: NEGRO

Cintura **ALTA**  
tallas  
**XCH, CH, M, G, XG,**  
**XXG, XXXG**

Composición: 72% viscosa,  
24% poliamida, 4%  
elastano



B/ VINDO ID 995663

Disponible color  
vino hasta  
talla xxg

CINTURA  
ALTA  
JEANS 01'23

A

ZAPATILLAS ID 1062448



CHAMARRA HOLLY LAND®  
MOD. 1024

leggings

**colores/estilos**  
PRICE SHOES

B

ZAPATILLAS — ID 1062451

189

A/ LEGGINGNS  
Holly Land®  
**MOD 2649**  
**ID 1099752**

COLOR: NEGRO/BLANCO

Cintura **ALTA**  
tallas  
**XCH, CH, M, G, XG, XXG**

Composición: 52% viscosa,  
35% poliéster, 10%  
poliamida, 3% elastano



B/ MARINO ID 167318  
C/ NEGRO ID 167317

SUÉTER SAO PAULO®  
MOD. 9011





ABRIGO HOLLY LAND™  
MOD. HD24

TENIS — ID 822.861

premium/JNS  
PRICE SHOES



/c

/b

JNS  
leggings

191



SUDADERA PEANUTS®  
MOD. SNO2



# NEW STYLE

colección **jeans** '23

CHAMARRA HOLLY LAND\*,  
MOD. 1790

leggings

CINTURA  
ALTA

JEANS 01'23

/ B

A/ LEGGINGS  
Holly Land\*

**MOD 1852**  
**ID 1076545**

COLOR: IVORY/NEGRO

Cintura **ALTA**  
tallas  
**XCH, CH, M, G, XG, XXG**

Composición: 92% poliéster,  
8% elastano  
\*72% viscosa, 24% poliamida,  
4% elastano



B/ NEGRO ID 155531\*

TENIS — ID 822861



LEGGINGS  
Holly Land®  
**MOD 9113**  
**ID 1036542**  
COLOR: BEIGE/NEGRO

Cintura **ALTA**  
tallas  
**XCH, CH, M, G,**  
**XG, XXG**

Composición: 88% poliéster,  
11% viscosa, 1% elastano



CAMISA HPC POLO®  
MOD. PRSF



MOCASINES\_\_\_ID 1080999



A/ LEGGINGS  
Holly Land  
**MOD AZ81**  
**ID 1099759**

COLOR: OLIVO

Cintura **ALTA**  
tallas  
**XCH, CH, M, G,**  
**XG, XXG**

Composición: 72% viscosa,  
24% poliamida, 4% elastano



B/ NEGRO ID 1076543

BLUSA HOLLY LAND®  
MOD. 946A

leggings

JNS  
DISEÑO  
FORMAL

/ A

/ B

ZAPATILLAS \_\_\_ ID 1079568

ZAPATILLAS \_\_\_ ID 1062451

**JNS** DENIM  
FOR ALL  
leggings

LEGGINGS  
Holly Land

**MOD LOL1**  
ID 1099762

COLOR: NEGRO

Cintura ALTA  
tallas

XCH, CH, M, G,  
XG, XXG

Composición: 72% viscosa,  
24% poliamida, 4% elastano



**NEW  
STYLE**

colección **jeans** '23



TENIS ID 104414B





BLUSA HOLLY LAND®  
MOD. E922

SACO HOLLY LAND®  
MOD. E904

ZAPATILLAS — ID 1062448



LEGGINGS  
Holly Land  
**MOD LZ23**  
**ID 1099755**  
COLOR: NEGRO

Cintura **ALTA**  
tallas  
**XCH, CH, M, G,**  
**XG, XXG**

Composición: 72% viscosa,  
24% poliamida, 4% elastano





# MÁS STRETCH

colección **jeans** '23

ABRIGO HOLLY LAND™  
MOD. WT47

A/ LEGGINGS  
Holly Land™

**MOD ARIS**  
**ID 1036544**

COLOR: VINO/MARINO

**Cintura ALTA**  
tallas  
**XCH, CH, M, G, XG, XXG**

**Composición:** 88% poliéster,  
11% viscosa, 1% elastano



B/ LEGGINGS  
Holly Land™

**MOD 5482**  
**ID 1036541**

COLOR: ROJO CUADROS

**Cintura ALTA**  
tallas  
**XCH, CH, M, G, XG, XXG**

**Composición:** 54% poliéster,  
43% viscosa, 3% elastano





CINTURA ALTA  
JEANS 01'23

colores/estilos  
PRICE SHOES

/ A



/ B

JNS  
DENIM  
FOR ALL  
leggings



LEGGINGS  
Holly Land™

**MOD 2538**  
**ID 1036545**

COLOR: GRIS  
CUADROS

Cintura **ALTA**  
tallas  
**XCH, CH, M, G,**  
**XG, XXG**

Composición: 92% poliéster,  
8% elastano



**CINTURA  
ALTA**  
JEANS 01'23

TENIS — ID 10103





LEGGINGS  
Holly Land  
**MOD SUE4**  
**ID 1036546**

COLOR: CAMEL  
CUADROS

Cintura **ALTA**  
tallas  
**XCH, CH, M, G,  
XG, XXG**

Composición: 92% poliéster,  
8% elastano



SUÉTER SÃO PAULO®  
MOD. 9001

**CINTURA  
ALTA**  
JEANS 01'23



**JNS** DENIM  
FOR ALL  
leggings

tendencia/JNS  
PRICE SHOES

LEGGINGS  
Holly Land

**MOD 1514**  
**ID 1076549**

COLOR: NEGRO

Cintura ALTA  
tallas

XCH, CH, M, G, XG, XXG

Composición: 72% poliamida,  
28% elastano



pág. **202**

PRETINA CON SILICÓN  
INTERNO QUE AYUDA  
AMOLDAR TU FIGURA  
JEANS 01'23



SUJETER SAO PAULO™  
MOD. 9001

TELA SÚPER  
CÓMODA  
JEANS 01'23

BOTAS — ID 10-49379



Consulte precio de promoción en tiendas. Promoción válida durante la vigencia del catálogo y/o hasta agotar existencias.



**WOW!**  
**PRICE**  
PRECIO ESPECIAL

**FORRO  
POLAR**  
JEANS 01'23

/ A

BOTAS — ID 1049379



**WOW!**  
**PRICE**  
PRECIO ESPECIAL

SUËTER DE EP. SELECTION®  
MOD. 3419

/B

ZAPATILLAS — ID 1062158



A/ LEGGINGS  
Holly Land®

**MOD COSS**  
ID 1102137

COLOR: AZUL

Cintura ALTA  
tallas  
CH/M, G/XG

Composición: 95% poliéster,  
5% elastano



B/ NEGRO ID 1048306  
C/ VINO ID 1102136

**JNS**  
DENIM  
FOR ALL  
fit leggings

Consulte precio de promoción en tiendas. Promoción válida durante la vigencia del catálogo y/o hasta agotar existencias.

**205**

ENSAMBLE SAO PAULO\*,  
MOD. MA12

# Cintura ALTA

colección *jeans* '23



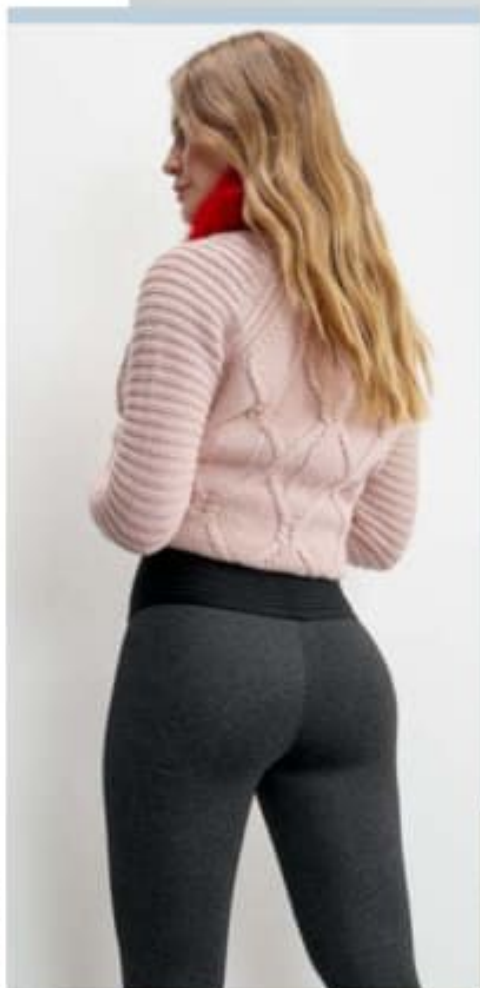
LEGGINGS  
Holly Land  
**MOD 5039**  
**ID 1099758**  
COLOR: GRIS/OXFORD

**Cintura ALTA**  
tallas  
**XCH, CH, M, G,**  
**XG, XXG**

Composición: 48% viscosa,  
47% poliéster, 5% elastano



ZAPATILLAS... ID 1062448







ZAPATILLAS ID 1079568



JNS  
fit leggings

LEGGINGS  
Holly Land<sup>®</sup>  
**MOD 2842**  
**ID 1099757**  
COLOR: NEGRO

Cintura ALTA  
tallas  
XCH, CH, M, G,  
XG, XXG

Composición: 65% viscosa,  
31% poliamida, 4% elastano



207

SUÉTER SAO PAULO\*  
MOD. 9017

A/ LEGGINGS  
Holly Land  
**MOD ALLS**  
ID 1078253  
COLOR: METÁLICO

Cintura ALTA  
tallas  
XCH, CH, M, G,  
XG, XXG

Composición:  
100% poliuretano  
Tela 1: 100% poliuretano\*  
Tela 2: 95% poliéster,  
5% elastano\*



B/ DORADO ID 1078252  
C/ CAMEL ID 1076227\*  
D/ NEGRO ID 1014973\*

/A

/B



/c



colores/estilos  
PRICE SHOES



/d

JNS  
FIT LEGGINGS

209



# Cintura ALTA

colección *jeans* '23

BLISA HOLLY LAND™  
MOD. POLA



/  
A



A/ LEGGINGS  
Holly Land™  
**MOD 800P**  
**ID 1076226**  
COLOR: NEGRO

Cintura **ALTA**  
tallas  
**XCH, CH, M, G, XG, XXG**

Composición: 100% poliéster.  
Elástico: 82% poliamida,  
18% elastano



CHAMARRA HOLLY LAND®  
MOD. 2785

BLUSA SAO PAULO®  
MOD. 911C

JMS DENIM  
FOR ALL  
fit leggings

B

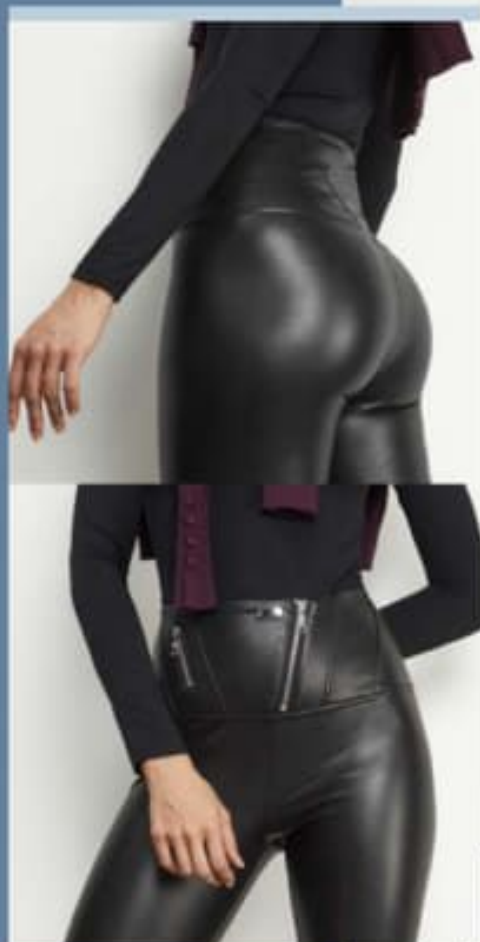
B/ LEGGINGS  
Holly Land®  
**MOD DEN1**  
**ID 831806**

COLOR: NEGRO

Cintura ALTA  
tallas  
XCH, CH, M, G, XG, XXG

Composición: Tela 1: 100%  
poliuretano. Tela 2: 95%  
poliéster, 5% elastano





PLAYERA HOLLY LAND®  
MOD. 3205

A

A/ LEGGINGS  
Holly Land®  
**MOD ALHO**  
ID 1036070  
COLOR: NEGRO

Cintura ALTA  
tallas  
XCH, CH, M, G, XG, XXG

Composición: Cuerpo 1:  
100% poliuretano, Cuerpo 2:  
95% poliéster, 5% elastano



BOTAS — ID 1040379



SACO HOLLY LAND®  
MOD. E916

PLAYERA HOLLY LAND®  
MOD. 3205

B/ LEGGINGS  
Holly Land®  
**MOD TF01**  
ID 1099747  
COLOR: NEGRO

Cintura ALTA  
tallas  
XCH, CH, M, G, XG, XXG

Composición: Cuerpo 1:  
100% poliuretano. Cuerpo 2:  
95% poliéster, 5% elastano



/B

ZAPATILLAS ID 1062152

JNS  
FORMAL  
fit leggings

213

JNS DENIM FOR ALL

fit leggings



A/ LEGGINGS  
Holly Land®  
**MOD TF06**  
**ID 1099751**

COLOR: NEGRO

Cintura **ALTA**  
tallas  
**XCH, CH, M, G, XG, XXG**

Composición: Cuerpo 1:  
100% poliuretano. Cuerpo 2:  
95% poliéster, 5% elastano



BLUSA HOLLY LAND®  
**MOD. E922**

**EFEECTO  
FAJA**  
JEANS 01'23

A



TENIS \_\_\_ ID 1044148



/B

ZAPATILLAS — ID 1079568



B/ LEGGINGS  
Holly Land<sup>®</sup>  
**MOD TF04**  
**ID 1099750**  
COLOR: NEGRO

Cintura ALTA  
tallas  
XCH, CH, M, G, XG, XXG

Composición: Cuerpo 1:  
100% poliuretano. Cuerpo 2:  
93% poliéster, 7% elastano



/C

CHAMARRA HOLLY LAND<sup>®</sup>  
MOD. 2783

C/ LEGGINGS  
Holly Land<sup>®</sup>  
**MOD TF03**  
**ID 1099748**  
COLOR: NEGRO

Cintura ALTA  
tallas  
XCH, CH, M, G, XG, XXG

Composición: Cuerpo 1:  
100% poliuretano. Cuerpo 2:  
95% poliéster, 5% elastano





CHAMARRA HOLLY LAND™  
MOD. 2301

tendencia/JNS  
PRICE SHOES

BOTAS ID 1049379



# ESTILO BIKER

colección **jeans** '23

CHAMARRA HOLLY LAND<sup>®</sup>  
MOD. 2301

JNS DENIM  
FORMAL  
fit leggings

A/ LEGGINGS  
Holly Land

**MOD 2302**

**ID 1099749**

COLOR: NEGRO

Cintura **ALTA**

tallas

**XCH, CH, M, G, XG, XXG**

Composición: Cuerpo 1:  
100% poliuretano. Cuerpo 2:  
95% poliéster, 5% elastano



/A



JNS DENIM FOR ALL  
fit medias

SUÉTER SÃO PAULO™  
MOD. 9006

VESTIDO HOLLYLAND™  
MOD. 4122

MEDIAS  
SET 2 PARES  
JEANS 01'23

pág. 218

BOTAS — ID 1049379

/A







BOTAS — ID 1044056

A/ MEDIA 2 PARES  
Holly Land<sup>®</sup>

## MOD MET1 ID 1048534

COLOR: NUDE/NEGRO

tallas  
CH/M, G/XG

Composición: 95% poliéster,  
5% elastano



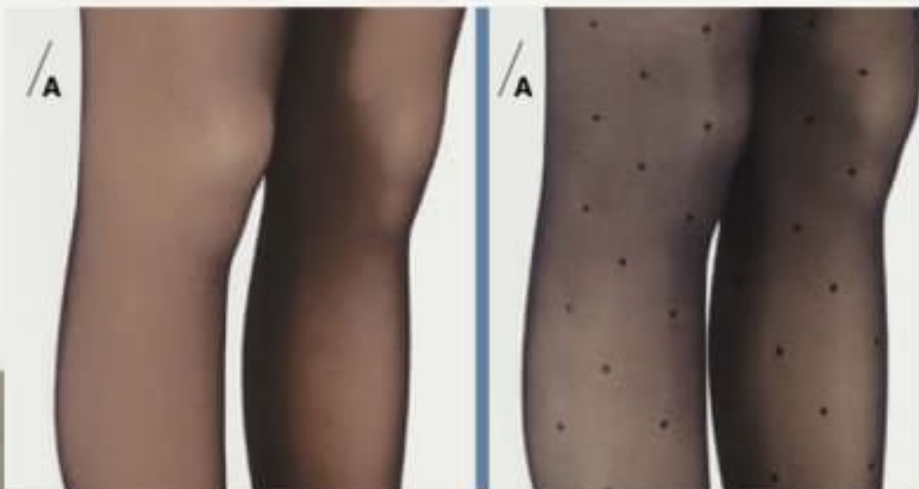
B/ MEDIA TÉRMICA  
Holly Land<sup>®</sup>

## MOD MET2 ID 1048535

COLOR: NEGRO

tallas  
CH/M, G/XG

Composición: 95% poliéster,  
5% elastano





BRASIER LOVE TO LOUNGE™  
MOD. B978

TRASLÚCIDO  
FALSO

JEANS 01'23

FORRO  
POLAR

JEANS 01'23

MEDIAS TÉRMICAS  
Holly Land™  
**MOD MET4**  
ID 1093472  
COLOR: NEGRO

tallas  
CH/M, G/XG

Composición: 95% poliéster,  
5% elastano



**JNS**  
OTOÑO • INVIERNO '23

by **Price Shoes**

La moda más deseada

PANTALÓN NEGRO  
MOD. BEJ3

# PANTALONES

Diferentes estilos para que siempre tengas  
qué ponerte según la ocasión.

221

Visítanos en nuestra web : [priceshoes.com](http://priceshoes.com)



BLUSA HOLLY LAND®  
MOD. LORE

BOTAS ID 1049379





**JNS** DENIM  
FOR ALL  
pantalones

premium/JNS  
PRICE SHOES

LEGGINGS  
Holly Land®

**MOD MAN6**  
ID 1099763

COLOR: NEGRO

Cintura ALTA  
tallas  
XCH, CH, M, G, XG, XXG

Composición: 72% viscosa,  
28% elastano



223

BLUSÓN HOLLY LAND®  
MOD. NWSP

CINTURA  
ALTA  
JEANS 01'23

A/ CHINO  
Holly Land®

**MOD 2135**  
**ID 1099328**

COLOR: AZUL CUADROS

**SÚPER SKINNY**  
Cintura **REGULAR**  
tallas  
**5, 7, 9, 11, 13, 15**

**Composición:** 74% viscosa,  
23% poliamida, 3%  
elastano  
\*74% viscosa, 12%  
poliamida, 11% poliéster,  
3% elastano



B/ BLANCO/NEGRO  
CUADROS ID 1035266\*  
C/ NEGRO ID 1099329

colores/estilos  
PRICE SHOES

/ B



ABRIGO HOLLY LAND\*  
MOD. 8569



/A

TENIS — ID 822861



/c

JNS DENIM  
FOR ALL  
pantalones

TOP HOLLY LAND®  
MOD. GLOR

A/ PANTALÓN  
Holly Land™

**MOD 2134**  
**ID 1035270**

COLOR: OXFORD CUADROS

**SKINNY**

Cintura ALTA

tallas

5, 7, 9, 11, 13, 15

Composición: 65% viscosa,  
22% poliamida, 10%  
poliéster, 3% elastano  
74% viscosa, 23%  
poliamida,  
3% elastano\*  
73% viscosa, 14% poliéster,  
10% poliamida,  
3% elastano\*\*  
46% poliéster, 41% viscosa,  
10% poliamida, 3%  
elastano\*\*



B/ BEIGE CUADROS ID 1099330\*

C/ AZUL CUADROS ID 1069426\*\*

D/ GRIS/NEGRO ID 995203\*\*\*

E/ NEGRO LUNARES ID 1099331\*







ABRIGO HOLLY LAND®...  
MOD. HD24



colores/estilos  
PRICE SHOES



PANTALÓN  
Holly Land®  
**MOD 2133**  
**ID 1069425**  
COLOR: BLANCO

**SKINNY**  
Cintura **REGULAR**  
tallas  
**5, 7, 9, 11, 13, 15**

Composición: 74% viscosa,  
23% poliamida, 3%  
elastano



BLUSA HOLLY LAND®  
**MOD. 1769**

**CINTURA  
REGULAR**  
JEANS 01'23

ZAPATILLAS — **ID 1062451**

## DOS ESTILOS

A/ PANTALÓN  
Holly Land®  
**MOD 2187**  
**ID 1035201**  
COLOR: PALO DE ROSA

**SKINNY**  
Cintura **REGULAR**  
tallas  
**5, 7, 9, 11, 13, 15**

Composición: 61% algodón,  
35% poliéster, 4% elastano  
97% algodón, 3% elastano\*



B/ ROSA ID 1068763\*

Excepto el color palo  
de rosa en talla 5 y 15.

/A

/B

**INCLUYE  
ACCESORIO**  
JEANS. 01'23

MOCASINES — ID 1059899



# NEW STYLE

colección **jeans** '23

A/ PANTALÓN  
Holly Land™

**MOD 3931**  
**ID 1043089**

COLOR: BEIGE/NEGRO CUADROS

**SKINNY**

Cintura **ALTA**

tallas

5, 7, 9, 11, 13, 15

Composición: 97% algodón,  
3% elastano  
72% viscosa, 14% poliéster,  
11% poliamida,  
3% elastano\*



B/ BEIGE CUADROS ID 1069425\*

TENIS \_\_\_ ID 1044148

**CINTURA  
ALTA**  
JEANS 01'23

/A





JNS DENIM  
FORMAL  
pantalones

tendencia/JNS  
PRICE SHOES

/A

/B

ZAPATILLAS ID 1079568

231

premium/JNS  
PRICE SHOES

A/PANTALÓN  
Holly Land<sup>®</sup>  
**MOD 3931**  
**ID 1069429**  
COLOR: OXFORD

SKINNY  
Cintura REGULAR  
tallas  
5, 7, 9, 11, 13, 15

Composición: 76% viscosa,  
21% poliamida,  
3% elastano



B/PANTALÓN  
Holly Land<sup>®</sup>  
**MOD 8724**  
**ID 1078254**  
COLOR: METÁLICO

RECTO  
Cintura REGULAR  
tallas  
XCH, CH, M, G, XG,  
XXG

Composición: 100%  
poliuretano



TOP HOLLY LAND<sup>®</sup>  
MOD. GLOR

**COPIA  
EL LOOK**  
colección jeans '23



/A

ZAPATILLAS ID 1055525

JNS  
DENIM  
FORMAL  
pantalones

CINTURA  
REGULAR  
JEANS 01'23

/B

ZAPATILLAS \_ ID 1062161

233





CHALECO HOLLY LAND®  
MOD. 1015

/A

# SÚPER SKINNY

JEANS 01'23

A/PANTALÓN  
Holly Land®  
**MOD 1852**  
**ID 1100970**  
COLOR: NEGRO INTENSO

**SKINNY**  
Cintura **REGULAR**  
tallas  
**5, 7, 9, 11, 13**

Composición:  
cuerpo 1: 100% poliuretano  
cuerpo 2: 93% poliéster,  
7% elastano



B/ VERDE ID 1100975

BOTAS ID 1044056

# TIPO PIEL

colección *jeans* '23

CAPA SAO PAULO<sup>®</sup>  
MOD. CP24

JNS  
DENIM  
FORMAL  
pantalones



BOTAS ID 1049379



/B

235

A/ PANTALÓN  
Holly Land®  
**MOD CB22**  
ID 1100972  
COLOR: NEGRO

**RECTO**  
Cintura **REGULAR**  
tallas  
**5, 7, 9, 11, 13**

Composición: 100% poliuretano



B/ **IVORY** ID 1100973

**CINTURA  
REGULAR**  
JEANS 01'23

/A

BOTAS — ID 1044056

BLUSA SAO PAULO®  
MOD. 911C



CAPA SAO PAULO®  
MOD. CP29

tendencia/JNS  
PRICE SHOES

JNS  
DISEÑO  
FORMAL  
pantalones

ZAPATILLAS ID 1062161

/B

# Cintura REGULAR

colección *jeans* '23

PANTALÓN  
Holly Land®  
**MOD 6560**  
**ID 1100974**  
COLOR: ROSA

**RECTO**  
Cintura **REGULAR**  
tallas  
**5, 7, 9, 11, 13**

Composición: 100% poliuretano



CHAMARRA HOLLY LAND®  
MOD. 2483

colores/estilos  
PRICE SHOES

JNS DENIM  
FOR ALL  
pantalones



A

B

A/ PANTALÓN  
Holly Land®  
**MOD 1211**  
**ID 1097298**  
COLOR: ROSA

**RECTO**  
Cintura **REGULAR**  
tallas  
**XCH, CH, M, G, XG,**  
**XXG, XXXG**

Composición: 67%algodón,  
28%poliéster, 5%elastano



B/ GRIS JASPE ID 1097299

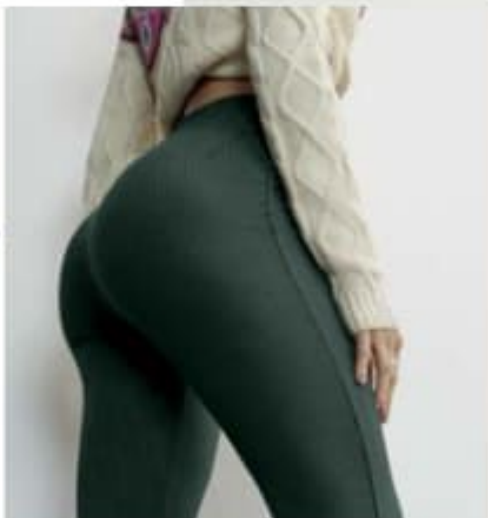
TENIS — ID 1044148



239



JNS DENIM FOR ALL pantalones



A/ PANTALÓN  
Holly Land  
**MOD 1210**  
**ID 1097296**  
COLOR: ANIMAL PRINT

**RECTO**  
Cintura **REGULAR**  
tallas  
**XCH, CH, M, G,**  
**XG, XXG, XXXG**

Composición: 95%  
poliéster, 5% elastano



B/ VERDE ID 1097297

**CINTURA  
REGULAR**  
JEANS 01'23

/ A

TENIS — ID 1044148



CHAMARRA HOLLY LAND®  
MOD. 2483

# Cintura ALTA

colección *jeans* '23

PANTALÓN  
Holly Land®  
**MOD 2880**  
ID 1015337  
COLOR: NEGRO

TUBO  
Cintura ALTA  
tallas  
XCH, CH, M, G,  
XG, XXG

Composición:  
100% viscosa



**NO SIN  
MIS TENIS**  
EL NUEVO MODELO  
DE PROKENNEX VA  
INCREÍBLE CON TUS  
PANTALONES.

TENIS  
ID 1044148

pantalones

JNS  
DISEÑO  
FORMAL  
PANTALONES



# NEW STYLE

colección *jeans* '23

# 241





PANTALÓN  
Holly Land®  
**MOD 2880**  
ID 1015335  
COLOR: OLIVO

Cintura ALTA  
tallas  
XCH,CH,M,G,  
XG,XXG

Composición: 100% viscosa



CHAMARRA HOLLY LAND®  
MOD. 2483



TENIS — ID 1044148



**JNS**  
OTOÑO · INVIERNO '23

by **Price Shoes**  
La moda más deseada

CHALECO NEGRO  
MOD. 1791

SHORT CAMEL  
MOD. 5079

# SHORTS

Invierno es la temporada ideal  
para mostrar tus piernas.

**243**

Visítanos en nuestra web : [priceshoes.com](http://priceshoes.com)

# Cintura ALTA

colección *jeans* '23

BLUSA SAO PAULO®  
MOD. 9112

A/ SHORT  
Holly Land®  
**MOD 5079**  
**ID 1099731**

COLOR: NEGRO

Cintura ALTA  
tallas  
XCH, CH, M, G, XG, XXG

CUERPO1: 100% poliuretano  
CUERPO 2: 100% poliéster



B/ MIEL ID 1099730

BOTAS \_\_\_ ID 1049379

JNS  
QUINIM  
FORNALL  
shorts

colores/estilos  
PRICE SHOES

B

MEDIAS HOLLY LAND...  
MOD. METI

245





A/ SHORT  
Atmosphere DNM®  
**MOD 8030**  
ID 1075909  
COLOR: ÍNDIGO

Cintura ALTA  
tallas  
XCH - CH - M - G -  
XG - XXG

Composición: 80% algodón,  
14% poliéster, 6% elastano.



B/ STONE CLARO ID 986469

SUÉTER SAO PAULO®  
MOD. 9006

/ A

BOTAS ID 1049379

# Cintura ALTA

colección *jeans* '23

JNS DENIM  
FORMAL  
fit shorts

colores/estilos  
PRICE SHOES

/B

247

BLUSA HOLLY LAND®  
MOD. COS1

# Cintura REGULAR

colección *jeans* '23

SHORT  
Atmosphere DNM®  
**MOD 0777**  
**ID 1075911**  
COLOR: STONE

Cintura **REGULAR**  
tallas  
**M - G - XG - XXG**

Composición:  
100% algodón.





**JNS**  
OTOÑO·INVIERNO '23

by **Price Shoes**

La moda más deseada  
C/100000000

LEGGINGS NEGRO  
MOD. CO70

Visítanos en nuestra web : [priceshoes.com](http://priceshoes.com)

**OFERTAS**

**CINTURA ALTA/stretch medio** \_\_\_\_\_ No pierdas la oportunidad de estar siempre a la moda y bien vestida sin dañar tu bolsillo. ¡Es momento de renovar tu clóset!

**249**



A/ JEANS  
Atmosphere DNM®  
**MOD 7731**  
**ID 1016039**

COLOR:  
STONE OSCURO

**SÚPER SKINNY**  
Cintura ALTA  
tallas  
5, 7, 9, 11, 13, 15, 17

Composición: 98% algodón,  
2% elastano



B/ JEANS  
Praga Jeans®  
**MOD PRE8**  
**ID 1087724**

COLOR: BLANCO

**SÚPER SKINNY**  
Cintura ALTA  
tallas  
5, 7, 9, 11, 13, 15

Composición: 67% algodón,  
31% poliéster, 2% elastano.



C/ JEANS  
Atmosphere DNM®  
**MOD 7730**  
**ID 1016418**

COLOR:  
STONE OSCURO

**SÚPER SKINNY**  
Cintura ALTA  
tallas  
3, 5, 7, 9, 11, 13, 15,  
17

Composición: 67% algodón,  
31% poliéster, 2% elastano.



/B



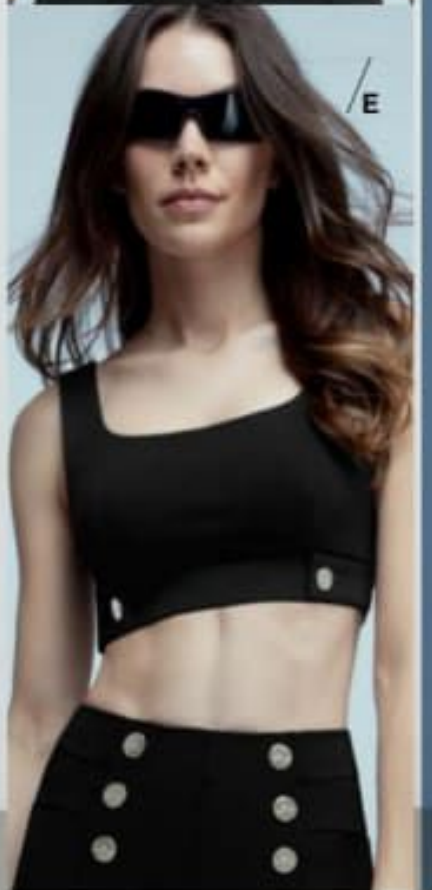
/C



D/ TOP  
Holly Land®  
**MOD SOFT**  
ID 1072182  
COLOR: NEGRO

tallas  
XCH, CH, M, G, XG,  
XXG

Composición: 95% poliéster,  
5% elastano



E/ TOP  
Holly Land®  
**MOD 5038**  
ID 1072183  
COLOR: NEGRO

tallas  
XCH, CH, M, G, XG,  
XXG

Composición: 95% poliéster,  
5% elastano.



F/ LEGGINGS  
Holly Land®  
**MOD MAN6**  
ID 1037339

COLOR:  
GRIS CUADROS

Cintura ALTA  
tallas  
CH, M, G, XG

Composición: 92% poliéster,  
8% elastano.



JNS  
ofertas



**WOW!**  
**PRICE**  
PRECIO ESPECIAL

Consulte precio de promoción en tiendas. Promoción válida durante la vigencia del catálogo y/o hasta agotar existencias.



A

B



A/ JEANS  
Atmosphere DNM®  
**MOD BR20**  
**ID 1036633**

COLOR: STONE  
OBSCURO

**SÚPER SKINNY**  
Cintura **SUPER ALTA**  
tallas  
**5, 7, 9, 11, 13**

Composición: 67%  
algodón, 28% poliéster,  
3% viscosa, 2% elastano



B/ PITUFO ID 1036632\*

\*Disponible solo en tallas  
5, 7, 9, 11

**WOW!**  
**PRICE**  
PRECIO ESPECIAL

C/ JEANS  
Atmosphere DNM®  
**MOD ZAR4**  
ID 1034981  
COLOR: GRIS ACID

SÚPER SKINNY  
Cintura REGULAR  
tallas  
5, 7, 9, 11, 13, 15

Composición: 92%  
algodón, 5% poliéster,  
3% elastano



D/ BLEACH ACID  
ID 1034982

E/ JEANS  
Atmosphere DNM®  
**MOD 836**  
ID 1015041  
COLOR: BLEACH

CORTE MOM  
Cintura SUPER ALTA  
tallas  
CH, M, G, XG, XXG

Composición: 65%  
algodón, 32% poliéster,  
3% elastano.



CHOCLO \_ ID 1080999

/c



/D



/E

Consulte precio de promoción en tiendas. Promoción válida durante la vigencia del catálogo y/o hasta agotar existencias.

JNS  
ofertas

253



A/ JEANS  
Atmosphere DNM®  
**MOD 863**  
ID 1015039  
COLOR: STONE

**CORTE MOM**  
Cintura **SUPER ALTA**  
tallas  
**CH**

Composición: 65% algodón,  
32% poliéster, 3% elastano



**\$259**



B/ JEANS  
Atmosphere DNM®  
**MOD 868**  
ID 1015044  
COLOR: GRIS

**CORTE MOM**  
Cintura **SUPER ALTA**  
tallas  
**CH, M**

Composición: 65% algodón,  
32% poliéster, 3% elastano



C/ JEANS  
Atmosphere DNM®  
**MOD 882**  
ID 1015042  
COLOR: STONE CLARO

**CORTE MOM**  
Cintura **Súper Alta**  
tallas  
**CH, M**

Composición: 65% algodón,  
32% poliéster, 3% elastano



**\$199**



**\$259**



Pago de contado en efectivo o con tarjeta de crédito o débito. Promoción válida durante la vigencia del catálogo y /o hasta agotar existencias.



 [priceshoes.com](https://www.priceshoes.com)

D/ JEANS  
Atmosphere DNM®  
**MOD ANTO**  
ID 1034972  
COLOR: PITUFO

**CORTE MOM**  
Cintura Súper Alta  
tallas  
7, 9, 11, 13

Composición: 100% algodón



/D  
\$ 329

255



**WOW!**  
**PRICE**  
PRECIO ESPECIAL

A/ JEANS  
Atmosphere DNM®  
**MOD 70LI**  
**ID 1069409**  
COLOR: LILA

**CORTE CAMPANA**  
Cintura **REGULAR**  
tallas  
**9, 11, 13, 15**

Composición: 97%  
algodón, 3% elastano



B/ JEANS  
Atmosphere DNM®  
**MOD 7061**  
**ID 1069408**  
COLOR: ÍNDIGO

**CORTE CAMPANA**  
Cintura **SUPER ALTA**  
tallas  
**11, 13, 15**

Composición: 67% algodón,  
28% poliéster, 3% viscosa,  
2% elastano



C/ JEANS  
Atmosphere DNM®  
**MOD 70LI**  
**ID 1069405**  
COLOR: LIMA

**CORTE CAMPANA**  
Cintura **REGULAR**  
tallas  
**9, 11, 13, 15**

Composición: 97%  
algodón, 3% elastano



Consulte precio de promoción en tiendas. Promoción válida durante la vigencia del catálogo y/o hasta agotar existencias.



/ D



/ F



/ E

D/ JEANS  
Atmosphere DNM®  
**MOD MOM9**  
ID 1069432  
COLOR: BLEACH

**CORTE MOM**  
Cintura **SUPER ALTA**  
tallas  
**3, 5, 7, 13, 15**

Composición: 100% algodón



E/ JOGGER  
Holly Land®  
**MOD 9900**  
ID 1035203  
COLOR: BEIGE

**JOGGER**  
Cintura **ALTA**  
tallas  
**3, 5, 7, 9, 11, 13, 15**

Composición: 100% algodón



F/ JOGGER  
Holly Land®  
**MOD SURA**  
ID 1036066  
COLOR: MOKA

**JOGGER**  
Cintura **ALTA**  
tallas  
**3, 5, 7, 9, 11, 13**

Composición: 90% poliéster,  
10% elastano



ofertas



A/ JEANS  
Seven Jeans®  
**MOD 4191**  
**ID 1031402**  
COLOR: BLANCO

**CORTE CAMPANA**  
Cintura **SUPER ALTA**  
tallas  
**5, 7, 9**

Composición: 97% algodón,  
3% elastano.



B/ JEANS  
Seven Jeans®  
**MOD 7138**  
**ID 1055000**  
COLOR: NEGRO

**SÚPER SKINNY**  
Cintura **SUPER ALTA**  
tallas  
**7, 9, 11, 13**

Composición: 70.5% algodón,  
24.8% poliéster, 2.4%  
viscosa, 2.3% elastano



C/ JEANS  
Fergino  
**MOD 2144**  
**ID 992620**  
COLOR: GRIS

**SÚPER SKINNY**  
Cintura **SUPER ALTA**  
tallas  
**7, 9**

Composición: 73% algodón,  
25% poliéster, 2% elastano



D/ JEANS  
Seven Jeans®  
**MOD 9230**  
**ID 1053786**  
COLOR: NEGRO

**SÚPER SKINNY**  
Cintura **SUPER ALTA**  
tallas  
**5, 7, 9, 11, 13, 15, 17**

Composición: 70.5% algodón,  
24.8% poliéster, 2.4% viscosa,  
2.3 elastano



pág. **258**

Consulte precio de promoción en tiendas. Promoción válida durante la vigencia del catálogo y/o hasta agotar existencias.



/A



/B



/C



/D

**WOW!**  
**PRICE**  
PRECIO ESPECIAL



/E



/F

E/ JEANS  
Seven Jeans®  
**MOD 9215**  
**ID 1031393**  
COLOR: BLANCO

**CORTE BAGGY**  
Cintura **SUPER ALTA**  
tallas  
7, 9

Composición: 70% algodón,  
25.5% poliéster, 3%  
viscosa, 1.5% elastano



F/ JEANS  
Seven Jeans®  
**MOD 9193**  
**ID 1031406**  
COLOR: PITUFO

**SÚPER SKINNY**  
Cintura **ALTA**  
tallas  
7, 9, 11

Composición: 70.5% algodón,  
24.8% poliéster, 2.4% viscosa,  
2.3% elastano



**WOW!**  
**PRICE**  
PRECIO ESPECIAL

/G

G/ JEANS  
Seven Jeans®  
**MOD 8988**  
**ID 1031407**  
COLOR: STONE  
MEDIO OSCURO

**SÚPER SKINNY**  
Cintura **ALTA**  
tallas  
5, 7, 9, 11, 13, 15, 17

Composición: 70.5% algodón,  
24.8% poliéster, 2.4% viscosa,  
2.3% elastano



Consulte precio de promoción en tiendas. Promoción válida durante la vigencia del catálogo y/o hasta agotar existencias.

**259**



Consulte precio de promoción en tiendas. Promoción válida durante la vigencia del catálogo y/o hasta agotar existencias.

A/ LEGGINGS  
Holly Land  
**MOD 1852**  
**ID 1032622**

COLOR: GRIS OXFORD

Cintura ALTA  
tallas  
XCH, CH, M, G, XG,  
XXG, XXXG

Composición: 72% viscosa,  
24% poliamida, 4%  
elastano



B/ LEGGINGS  
Holly Land  
**MOD 9255**  
**ID 1036549**

COLOR: OXFORD  
ESTAMPADO

Cintura ALTA  
tallas  
CH, M, G, XG

Composición: 72% viscosa,  
24% poliamida, 4%  
elastano



/ A



/ B

**WOW!**  
**PRICE**  
PRECIO ESPECIAL





/C



/D



/E



/F

C/ LEGGINGS  
Holly Land  
**MOD 5039**  
ID 1036536

COLOR: NEGRO

Cintura ALTA  
tallas  
M, G, XG, XXG

Composición: 72% viscosa,  
24% poliamida, 4%  
elastano



D/ LEGGINGS  
Holly Land®  
**MOD AZ81**  
ID 1036537

COLOR: HUESO

Cintura ALTA  
tallas  
CH, M, G, XG, XXG

Composición: 72% viscosa,  
24% poliamida, 4%  
elastano



E/ LEGGINGS  
Holly Land®  
**MOD LOL1**  
ID 1036543

COLOR: NEGRO/BLANCO

Cintura ALTA  
tallas  
CH, M, G

Composición: 92%  
poliéster, 8% elastano



F/ LEGGINGS  
Holly Land  
**MOD 9113**  
ID 995672

COLOR: BLANCO/NEGRO

Cintura ALTA  
tallas  
XCH, CH, M, G, XG,  
XXG

Composición: 92%  
poliéster, 8% elastano



ofertas

Consulte precio de promoción en tiendas. Promoción válida durante la vigencia del catálogo y/o hasta agotar existencias.

**WOW!**  
**PRICE**  
PRECIO ESPECIAL



\$ 259

A/ PANTALÓN CHINO  
Holly Land

**MOD 2135**  
ID 1035267

COLOR: ROJO/NEGRO  
CUADROS

**SÚPER SKINNY**  
Cintura ALTA  
tallas  
5, 7, 9

Composición: 74% viscosa,  
12% poliamida, 11%  
poliéster, 3% elastano



B/ PANTALÓN CHINO  
Holly Land

**MOD 2134**  
ID 1035269

COLOR: NEGRO MINI  
PRINT

**SÚPER SKINNY**  
Cintura REGULAR  
tallas  
5, 7, 9, 11, 13, 15

Composición: 65% viscosa,  
22% poliamida, 10%  
poliéster, 3% elastano



C/ LEGGINGS  
Holly Land

**MOD CO70**  
ID 1036538

COLOR: NEGRO

Cintura ALTA  
tallas  
CH,M,G,XG,XXG

Composición: 72% viscosa,  
24% poliamida, 4%  
elastano



D/ PANTALÓN CHINO  
Holly Land

**MOD 2133**  
ID 995201

COLOR: MARINO

**SÚPER SKINNY**  
Cintura ALTA  
tallas  
5, 7, 9, 11, 13, 15

Composición: 74% viscosa,  
23% poliamida, 3%  
elastano



Pago de contado en efectivo o con tarjeta de  
crédito o débito. Promoción válida durante la vi-  
gencia del catálogo y /o hasta agotar existencias.







/ F

\$ 259



/ G



/ H

E/ PANTALÓN CHINO  
Holly Land®  
**MOD 3931**  
**ID 1015207**  
COLOR: NEGRO LUNARES

**SÚPER SKINNY**  
Cintura ALTA  
tallas  
5, 7

Composición: 98% algodón,  
2% elastano



F/ PANTALÓN CHINO  
Holly Land®  
**MOD 2135**  
**ID 1035268**  
COLOR: MARINO RAYAS

**SÚPER SKINNY**  
Cintura ALTA  
tallas  
5, 7, 9

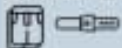
Composición: 74% viscosa,  
12% poliamida, 11%  
poliéster, 3% elastano



G/ PANTALÓN CHINO  
Holly Land®  
**MOD 2187**  
**ID 183792**  
COLOR: MARINO

**SÚPER SKINNY**  
Cintura ALTA  
tallas  
11, 13, 15

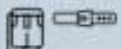
Composición: 97% algodón,  
3% elastano



H/ PANTALÓN CHINO  
Holly Land®  
**MOD 3931**  
**ID 830516**  
COLOR: BEIGE ESTAMPADO

**RECTO**  
Cintura REGULAR  
tallas  
17, 19, 21

Composición: 97% algodón,  
3% elastano



\$ 299



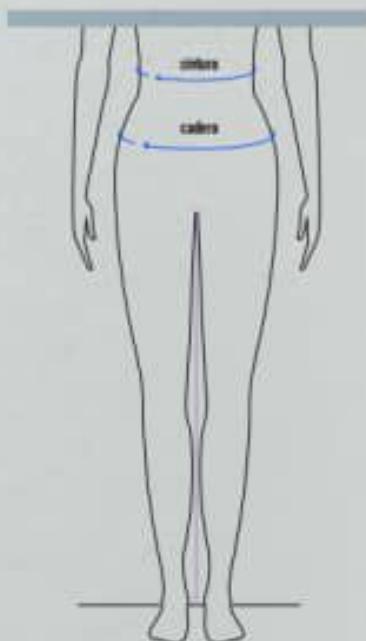
/ E

**JNS**  
OFERTAS

Pago de contado en efectivo o con tarjeta de crédito o débito. Promoción válida durante la vigencia del catálogo y /o hasta agotar existencias.

263





# GUÍA DE TALLAS

PRICE SHOES®

## Guía de tallas para mujeres

### Cómo medir

Para elegir la talla correcta, debes medir tu cuerpo de la siguiente manera:

#### .\_CINTURA

Pasa la cinta métrica alrededor del cuerpo, aproximadamente 1 ó 2 dedos arriba del ombligo.

#### .\_CADERAS

Párate con los pies juntos y mide el contorno a la altura de la parte más ancha de tus caderas.

#### .\_LARGO

Mide por la parte interna de la pierna, desde la entrecadera con la cinta métrica extendida en recto hasta el tobillo.



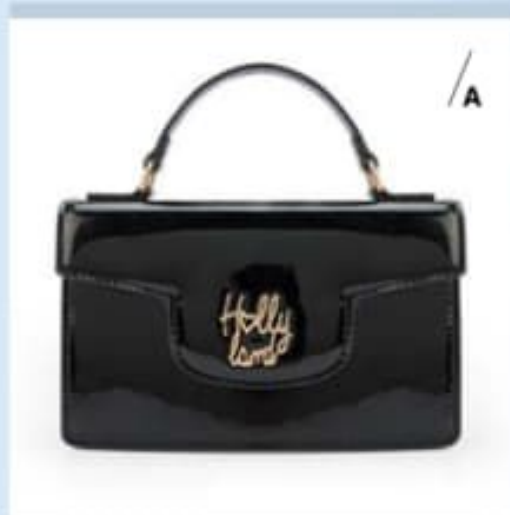
## Tallas Jeans

MEX	MEX	USA	CINTURA	CADERA
3	EECH	XXS	62 CM	85 CM
5	ECH	XS	68 CM	90 CM
7	CH	S	73 CM	95 CM
9	M	M	78 CM	100 CM
11	G	L	83 CM	105 CM
13	EG	XL	88 CM	110 CM
15	EEG	XXL	95 CM	117 CM

## Tallas Curvy

MEX	MEX	USA	CINTURA	CADERA
17	EEEG	XXXL	102 CM	124 CM
19			109 CM	131 CM
21			116 CM	138 CM

JNS DENIM  
FOR ALL  
guía de tallas



A/ BOLSA  
Holly Land®  
**MOD BS43**  
**ID 1068840**  
NEGRO CHAROL

Medidas: 20 X 12.5 cm aprox.  
DISPONIBLE EN ROJO  
QUEMADO CHAROL

B/ BOLSA  
Holly Land®  
**MOD BS06**  
**ID 1032653**  
NEGRO

Medidas: 22 X 18 cm aprox.







C/ BOLSA  
Holly Land®  
**MOD BS04**  
ID 1032651  
NEGRO

Medidas: 18 X 17 cm aprox.



D/ BOLSA  
VI LINE®  
**MOD BS09**  
ID 1032657  
NEGRO/ROSA

Medidas: 20 X 14 cm aprox.



E/ BOLSA  
Holly Land®  
**MOD LD10**  
ID 1056007  
NEGRO

Medidas: 20 X 13 cm aprox.



A/ BOLSA  
Holly Land®  
**MOD 2304**  
**ID 1071798**  
NARANJA

Medidas: 28 X 13 cm aprox

B/ Negro ID 1071796  
C/ Rosa ID 1071795





JNS DENIM  
FOR ALL  
accesorios

D/ BOLSA,  
Holly Land  
**MOD BS55**  
**ID 1068839**  
PALO DE ROSA

Medidas: 24 x 25 cm aprox.

Disponible en verde claro



269



A/ BOLSA  
Holly Land®  
**MOD BS52**  
**ID 1068861**  
PALO DE ROSA

Medidas: 23,5 X 17 cm aprox.

B/ BOLSA  
Holly Land®  
**MOD NCIA**  
**ID 1016876**  
PALO DE ROSA

Medidas: 26 x 23 cm aprox.



/A



/B





/c

C/ BOLSA  
HOLLY LAND®  
**MOD BS56**  
**ID 1068787**  
COLOR: NEGRO

Medidas: 17 X 14 cm Aprox.

D/ BOLSA  
HOLLY LAND®  
**MOD BS58**  
**ID 1068788**  
COLOR: MULTICOLOR

Medidas: 17 X 14 cm Aprox.

ALZA  
TU LOOK  
BOLSAS PARA  
COMBINARLAS CON  
TUS JEANS



/d

accesorios

JNS DENIM  
FOR ALL



# NEW STYLE

colección *jeans* '23

A/ BACKPACK  
Holly Land

**MOD BS85**  
ID 1071812

COLOR: NEGRO/  
MULTICOLOR

Medidas: 29 X 37.5 cm aprox.

B/ BACKPACK  
Prokennex

**MOD BS86**  
ID 1071814

COLOR: NAVY

Medidas: 28 X 38.5 cm aprox.

C/ NEGRO ID 1071819

DISPONIBLE EN  
COLOR MENTA  
Y CORAL







accesorios

JMS  
DENIM  
FORMAL



/B



/c

 PROKENNEX®

273

# THALIA SODI

A/ BOLSA  
Thalia Sodi®

**MOD THS9**  
**ID 1086731**

COLOR: NAVY

Medidas: 34 X 25 cm aprox.

B/ BOLSA  
Thalia Sodi®

**MOD HS10**  
**ID 1086732**

COLOR: NAVY

Medidas: 20 X 20 cm aprox.

C/ BOLSA  
Thalia Sodi®

**MOD THS8**  
**ID 1086737**

COLOR: NAVY

Medidas: 21.5 X 13.5 cm  
aprox.

D/ CARTERA  
Thalia Sodi®

**MOD HS11**  
**ID 1086739**

COLOR: NAVY

Medidas: 21 X 15 cm aprox.

## ASAS RÍGIDAS

JEANS 01'23



colores/estilos  
PRICE SHOES

## ASAS CORTAS

JEANS 01'23



## ASAS LARGAS

JEANS 01'23



## BOLSAS PLEGABLES

JEANS 01'23



E/ BOLSA  
Thalia Sodi®

**MOD HS12**  
**ID 1086733**

COLOR: ROSA

Medidas: 33 X 23 cm aprox.

F/ BOLSA  
Thalia Sodi®

**MOD HS13**  
**ID 1086738**

COLOR: ROSA

Medidas: 43 X 29 cm aprox.

THALIA SODI

accesorios

THALIA TM and THALIA SODI TM; Rights of Publicity and Persona Rights: ABG-Thalia, LLC.





A/ BOLSA  
Thalia Sodi®  
**MOD THS1**  
**ID 1086734**  
COLOR: BEIGE

Medidas: 21 X 16 cm aprox.

B/ BACKPACK  
Thalia Sodi®  
**MOD THS3**  
**ID 1086740**  
COLOR: BEIGE

Medidas: 23 X 28 cm aprox.

# NEW STYLE

colección **jeans** '23

## THALIA SODI





C/ BOLSA  
Thalia Sodi®  
**MOD THS2**  
ID 1086730  
COLOR: BEIGE

Medidas: 26 X 16 cm aprox.

D/ BOLSA  
Thalia Sodi®  
**MOD THS4**  
ID 1086741  
COLOR: PLATA

Medidas: 29 X 34 cm aprox.

+ colores/estilos  
PRICE SHOES

E/ CROSS BODY  
Thalia Sodi®  
**MOD THS5**  
ID 1086735  
COLOR: PLATA

Medidas: 24 X 16.5 cm aprox.



F/ BOLSA  
Thalia Sodi®  
**MOD THS6**  
ID 1086736  
COLOR: NEGRO

Medidas: 24 X 19.5 cm aprox.

G/ BACKPACK  
Thalia Sodi®  
**MOD THS7**  
ID 1086742  
COLOR: NEGRO

Medidas: 30 X 38 cm aprox.

\* Consulte precio de promoción en tienda. Promoción válida durante la vigencia del catálogo y/o hasta agotar existencias.

**A/ LABIAL MATE**  
**Báusse Cosméticos\***  
**MOD PS-BKH001**  
**ID 1033177**  
 COLOR: MULTICOLOR

**B/ FRESH BANANA**  
**Báusse Cosméticos\***  
**MOD PS-BS006**  
**ID 1057639**  
 COLOR: AMARILLO

**C/ MASCARA PARA PESTANAS EFECTO VOLUMEN**  
**Báusse Cosméticos\***  
**MOD PS-BKG011**  
**ID 988536**  
 COLOR: NEGRO

**D/ TOALLITAS LIMPIADORAS CON BABA DE CARACOL**  
**Báusse Cosméticos\***  
**MOD PS-M1067**  
**ID 1033184**  
 COLOR: AZUL

**E/ TOALLITAS LIMPIADORAS CON ALOE VERA**  
**Báusse Cosméticos\***  
**MOD PS-M1065**  
**ID 988539**  
 COLOR: MULTICOLOR

**F/ LÁPIZ EFECTO TATUAJE PARA CEJA**  
**Báusse Cosméticos\***  
**MOD PS-BYB007**  
**ID 1033175**  
 COLOR: MOCA



  
**BÁUSSE**



JNS  
DISEÑO  
FORMAL  
home



G

**WOW!**  
**2X \$49**  
**3X \$69**  
PRECIO ESPECIAL



G/ ESMALTE PARA UÑAS  
HelloDream  
**MOD GRUPO1**  
**ID 1057163**  
COLOR: PASTEL NUDE  
Contenido: 15 ml

H/ ESMALTE PARA UÑAS  
HelloDream  
**MOD GRUPO5**  
**ID 1101259**  
COLOR: ROSA PRIMAVERA  
Contenido: 15 ml

I/ ESMALTE PARA UÑAS  
HelloDream  
**MOD GRUPO2**  
**ID 1057164**  
COLOR: GLITTER  
Contenido: 15 ml

\* Consulte precio de promoción en tienda. Promoción válida durante la vigencia del catálogo y/o hasta agotar existencias.

HelloDream



J/ ESMALTE PARA UÑAS  
HelloDream  
**MOD GRUPO4**  
**ID 1057162**  
COLOR: ROJO  
Contenido: 15ml

J



279

100%  
**PERFUMES**  
**Originales**  
COLECCIÓN PV23



pág. **280**



# MATTE *ultra* LIGERO

alta **cobertura**

**A/ MAQUILLAJE LÍQUIDO**  
Full Cover®

**MOD**  
**PS-BFY003**  
**ID 1088686**

MULTICOLOR

Mate 30 ML

- 1/ ALMENDRA
- 2/ NUEZ
- 3/ CAFÉ CON LECHE
- 4/ CAFÉ
- 5/ MUFFIN
- 6/ AVELLANA
- 7/ CAPUCHINO

**B/ PERFUME**  
Thank u next EDP®  
ARIANA GRANDE

**MOD**  
**812256024279**  
**ID 1092413**

100 ML

Familia: Frutal.  
Con notas de frambuesa, pera,  
coco y rosa rosada.

*fantasy*  
BRITNEY SPEARS™  
the fragrance

/c



C/ PERFUME  
Britney Spears®  
FANTASY DAMA

**MOD**  
**BSTF40003**  
**ID 1054191**  
100 ML.

Familia: Floral.  
Con notas de kiwi, lichi, membrillo,  
jazmín, almizcle y maderas finas.

/d



100%  
**PERFUMES**  
**Originales**  
COLECCIÓN PV23

D/ PERFUME  
Tommy Hilfiger®  
TOMMY GIRL DAMA

**MOD 223P**  
**ID 1029811**  
100 ML.

Familia: Frutal.  
Con notas de casia,  
pimiento rosa, lirio,  
mimosa y violeta.

/e



E/ PERFUME  
Calvin Klein®  
CK IN2U DAMA

**MOD**  
**65102504300**  
**ID 1055553**  
150 ML.

Familia floral con notas de: pomelo,  
toronja, grosella, orquídea, vainilla  
y cedro rojo.



A/ PERFUME  
Versace®  
BLUE JEANS CABALLERO

**MOD**  
**26075**  
**ID 1029812**  
75 ML.

Familia: cítrica.  
Con notas de arilo, bergamota,  
palo de rosa, lavanda, jazmín,  
savia, genjibre, vetiver.

B/ PERFUME  
Jesús del Pozo®  
HALLOWEEN DAMA

**MOD**  
**PS-HALL**  
**ID 992303**  
100 ML.

Familia: floral.  
Con notas de violeta, lino,  
magnolia, sándalo, vainilla y  
nardos.

C/ PERFUME  
Carolina Herrera®  
212 VIP ROSE DAMA

**MOD**  
**8411061777176**  
**ID 1057505**  
80 ML.

Familia: Floral.  
Con notas de champagne,  
melocotón, ámbar y pachuli.



/A

**VERSACE**

/B



/C



100%  
PERFUMES  
Originales  
COLECCIÓN PV23



D/ PERFUME  
Versace®  
BRIGHT CRYSTAL DAMA

**MOD 510032**  
**ID 1024616**

90 ML.

Familia: frutal.  
Con notas de granada yazu,  
magnolia, peonia, cacao y ámbar.

/D

E/ PERFUME  
Versace®  
YELLOW DIAMOND  
INTENSE DAMA

**MOD 521032**  
**ID 1055548**

90 ML.

Familia: Floral.  
Con notas de pera, nerolí,  
bergamota, naranjo y fresa.

/E





CON ANTIDERRAPANTE



TAPETE YOGA  
PROKENNEX  
**MOD 5779**  
ID 1057345  
COLOR: MULTICOLOR  
180X60 CM



CON TECNOLOGÍA  
MICROFUSSION®



COMBINACIÓN SECRETA DE 3 MICROFIBRAS DE GEL  
10 VECES MÁS DELGADAS QUE UN CABELLO.

2 PACK ALMOHADAS SOGNARE  
INOVA®

**MOD NUO ESTANDAR 2**  
ID 1026077

COLOR: BLANCO  
100% poliéster







- Ejercitador pasivo.
- Masajeador de piernas.
- Relaja y fortalece con su sistema vibratorio.



cvdirecto®

EJERCITADOR  
 CV DIRECTO  
**MOD E0013-00**  
**ID 1006068**  
 COLOR: NARANJA/NEGRO/BLANCO

Incluye:  
 control remoto



- Mueve y ejercita tus piernas.
- Mejora la circulación.
- Quema calorías sentado.
- Fortalece el sistemas Cardiovascular.



ELIPTIC TRAJNER  
 CV DIRECTO  
**MOD PS-E0045-00**  
**ID 1092129**  
 COLOR: NEGRO/NARANJA

\*PRICE SHOES\*, Publicación trimestral, julio de 2023. Editor responsable: Laura Erandení Muñoz Martínez. Número de Certificado de Reserva otorgado por el Instituto Nacional de Derecho de Autor: 04-2004-021614413000-110. Número de Certificado de Licitud de Título: 12315. Número de Certificado de Licitud de Contenido: 9878. Domicilio de la Publicación: Norte 43 No. 1077, Col. Industrial Vallejo, C.P. 02300, Delegación Azcapotzalco, México, CDMX. Imprenta: Grupo Gráfico Romo S.A de C.V. Domicilio: San José de Leones #9, Col. Lázaro Cárdenas, Naucalpan de Juárez, CP 53560, Estado de México Distribuido por: PRICE SERVICES & TRADE S.A. DE C.V., Domicilio: Poniente 150 #660-C Col. Industrial Vallejo, Delegación Azcapotzalco, C.P. 02300, México, CDMX. TODOS LOS PRODUCTOS DE ESTE CATÁLOGO ESTÁN SUJETOS A DISPONIBILIDAD Y/O HASTA AGOTAR EXISTENCIAS. LOS COLORES PUEDEN VARIAR DE ACUERDO AL COMPORTAMIENTO DE LA IMPRESIÓN.

P E R R Y E L L I S<sup>®</sup>

A/ PERFUME

**MOD 73101276**

**ID 1050963**

**PERRY ELLIS<sup>®</sup>**  
**360° CORAL DAMA**

100 ML.

Familia: Frutal.  
con notas de manzana, pera,  
durazno, peonía, ámbar y  
bergamota.

B/ PERFUME

**MOD 2552**

**ID 1029810**

**PERRY ELLIS<sup>®</sup>**  
**360°DAMA**

100 ML.

Familia: Floral.  
Con notas de melón,  
azúcares, osmanto,  
naranja y rosa.

